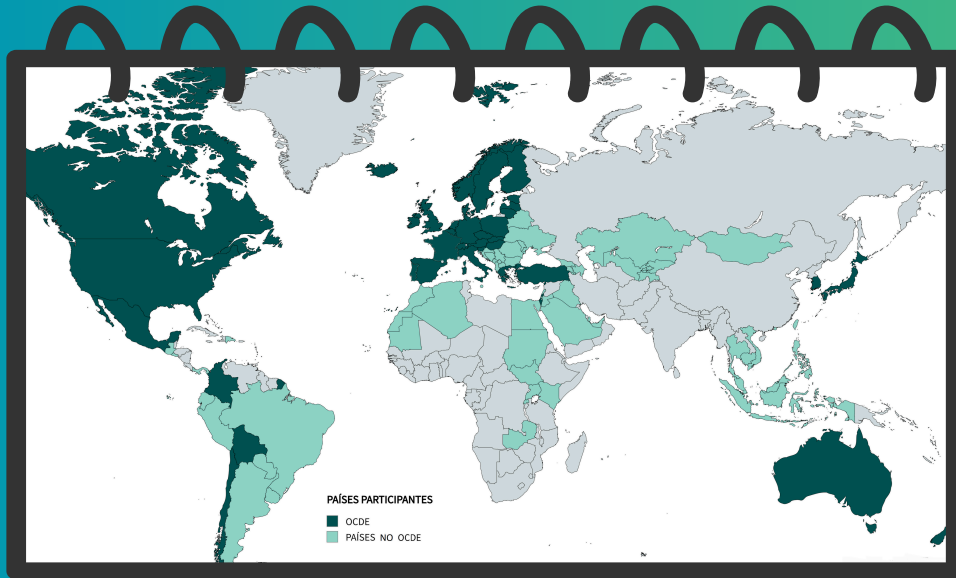


Calendario y participación



PAÍSES PARTICIPANTES

Casi 100 países



CALENDARIO

2025: Recogida de datos
2026: Publicación de resultados



¿Quieres más información?
¡Escanea el código QR!



Programa Internacional para la Evaluación de los Estudiantes



PISA es un estudio internacional que evalúa lo que los jóvenes saben y son capaces de hacer al finalizar la Educación Secundaria Obligatoria

El objetivo cardinal de PISA (*Programme for International Student Assessment*) es conocer hasta qué punto los estudiantes pueden extrapolar lo que saben, pensar a través de las materias curriculares, aplicar su conocimiento de forma creativa a situaciones desconocidas y mostrar cómo desarrollan estrategias eficaces de aprendizaje. Por ejemplo, conocer cierto contenido de la biología celular, la geología o la ecología, y a la vez saber ver las fronteras de lo que la ciencia puede aseverar, entender que los paradigmas cambian, y concebir o interpretar distintas soluciones científicas a un problema dado dentro de un contexto. Si se aprende a aprender, cada uno podrá pensar con criterio propio, trabajar con los demás y llegar hasta donde se desee.

La nueva edición de PISA 2025 tiene las **ciencias** como dominio principal, además de evaluar también las competencias en **matemáticas y lectura**, e incluye la evaluación internacional de lengua extranjera (en este primer ciclo será el **inglés**). También se evalúa, como dominio innovador, el **aprendizaje en el mundo digital**, cuyo propósito es medir la capacidad de los estudiantes para resolver problemas a través de medios digitales y conocer su grado de autorregulación del aprendizaje.

En la primavera de 2025 tendrá lugar el Estudio Principal, en el que se realiza la recogida de datos. La publicación de los resultados de esta edición se hará en el otoño de 2026.

PISA es un esfuerzo cooperativo entre los países participantes, los especialistas nacionales e internacionales, el consorcio del estudio y la OCDE, que muestra, a su vez, que las mejoras en educación dependen de la colaboración de todos los miembros de la comunidad educativa.

¿Qué se evalúa?

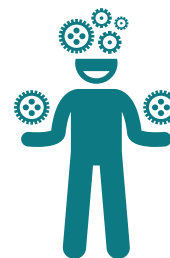
COMPETENCIA PRINCIPAL

Ciencias

COMPETENCIAS

Secundarias: Lectura y Matemáticas

Innovadora: Aprendizaje en el mundo digital



ENG

OPCIÓN INTERNACIONAL

Inglés



¿Quién participa?

MUESTRA

Aleatoria y representativa
Estudiantes de 15-16 años
En todas las Comunidades Autónomas



¿Cómo se evalúa?

INSTRUMENTOS

Pruebas cognitivas
Cuestionarios de contexto

