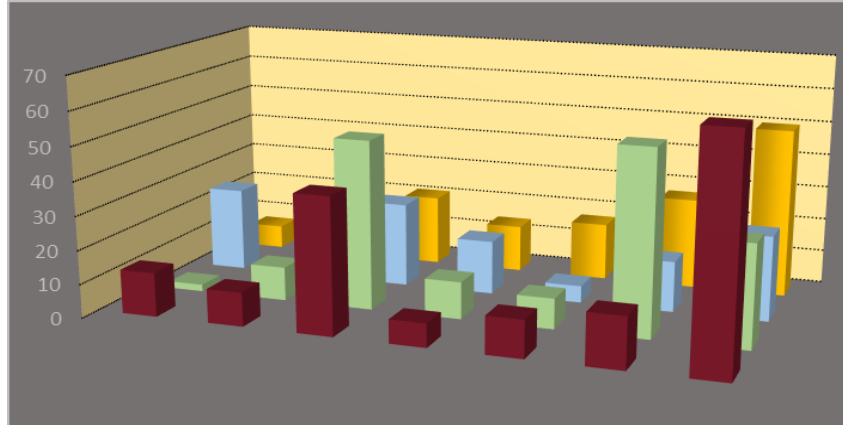


Estadística de la Educación en Cantabria



Curso 2022-23

Índice

Enseñanzas de Régimen General (Resumen)	3
Resumen por municipios	5
Educación Infantil y Educación Primaria	22
Centros Rurales Agrupados	33
Educación Secundaria Obligatoria	34
Educación Especial	40
Bachillerato	42
Bachillerato (nocturno, distancia e internacional)	45
Ciclos Formativos (presencial)	46
Ciclos Formativos (parcial, modular y distancia)	54
Cursos especialización formación profesional	56
C.F. Grado Básico y Programas FPB	57

Resumen de las Enseñanzas de Régimen General en Cantabria
Curso 2022-23

Alumnos y Unidades en Centros PÚBLICOS de la Administración Educativa
Alumnos y Unidades en Centros/Entidades PÚBLICOS de otras Administraciones
Alumnos y Uds. CONCERTADAS en Centros PRIVADOS
Alumnos y Uds. NO CONCERTADAS en Centros PRIVADOS
Alumnos y Uds. SUBVENCIONADAS en Entidades PRIVADAS sin ánimo de lucro

2022-23		Públicos de la Administración Educativa			Públicos de otras Administraciones			Total Públicos			Concertados			No concertados			Entidades Privadas sin ánimo de lucro			Total Privados			TOTAL CANTABRIA		
		CENTROS	GRUPOS	ALUMNOS	CENTROS/ ENTIDADES	GRUPOS	ALUMNOS	CENTROS/ ENTIDADES	GRUPOS	ALUMNOS	CENTROS	GRUPOS	ALUMNOS	CENTROS	GRUPOS	ALUMNOS	ENTIDADES	GRUPOS	ALUMNOS	CENTROS/ ENTIDADES	GRUPOS	ALUMNOS	CENTROS/ ENTIDADES	GRUPOS	ALUMNOS
1 ^{er} CICLO DE INFANTIL	0 y 1 años		7	103		18	200		25	303					31	390				31	390		56	693	
	2 años		161	2.319		7	77		168	2.396					33	460				33	460		201	2.856	
	mixtas		2			2			4						15					15			19		
Total 1 ^{er} CICLO INFANTIL		126	170	2.422	9	27	277	135	197	2.699				37	79	850				37	79	850	172	276	3.549
2 ^o CICLO DE INFANTIL	3 años		171	2.656					171	2.656		64	1.026								64	1.026		235	3.682
	4 años		175	2.853					175	2.853		66	1.178								66	1.178		241	4.031
	5 años		190	3.164					190	3.164		68	1.275								68	1.275		258	4.439
	mixtas		35						35			7									7			42	
	mixtas 1 ^{er} y 2 ^o ciclo		19						19															19	
Total 2 ^o CICLO INFANTIL		138	590	8.673				138	590	8.673	53	205	3.479							53	205	3.479	191	795	12.152
PRIMARIA	1 ^o		171	3.243					171	3.243		70	1.381			9					70	1.390		241	4.633
	2 ^o		174	3.391					174	3.391		71	1.508			20					71	1.528		245	4.919
	3 ^o		172	3.300					172	3.300		72	1.589			9					72	1.598		244	4.898
	4 ^o		177	3.533					177	3.533		76	1.672			8					76	1.680		253	5.213
	5 ^o		184	3.539					184	3.539		80	1.723			9					80	1.732		264	5.271
	6 ^o		191	3.809					191	3.809		84	1.927			6					84	1.933		275	5.742
	mixtas		55						55			14			3						17			72	
	mixtas inf-pri		10						10			1									1			11	
Total PRIMARIA		133	1.134	20.815				133	1.134	20.815	52	468	9.800	1	3	61				53	471	9.861	186	1.605	30.676
EDUCACIÓN ESPECIAL	Centros específicos	2	31	128				2	31	128	6	48	311							6	48	311	8	79	439
	Centros no específicos	12	18	64				12	18	64													12	18	64
Total E. ESPECIAL		14	49	192				14	49	192	6	48	311							6	48	311	20	97	503
E.S.O.	1 ^o		184	4.083					184	4.083		75	1.837								75	1.837		259	5.920
	2 ^o		189	4.282					189	4.282		76	1.849								76	1.849		265	6.131
	3 ^o		185	4.344					185	4.344		78	1.903								78	1.903		263	6.247
	4 ^o		162	3.741					162	3.741		74	1.600								74	1.600		236	5.341
Total E.S.O.		49	720	16.450				49	720	16.450	42	303	7.189							42	303	7.189	91	1.023	23.639

2022-23		Públicos de la Administración Educativa			Públicos de otras Administraciones			Total Públicos			Concertados			No concertados			Entidades Privadas sin ánimo de lucro			Total Privados			TOTAL CANTABRIA						
		CENTROS	GRUPOS	ALUMNOS	CENTROS/ ENTIDADES	GRUPOS	ALUMNOS	CENTROS/ ENTIDADES	GRUPOS	ALUMNOS	CENTROS	GRUPOS	ALUMNOS	CENTROS	GRUPOS	ALUMNOS	ENTIDADES	GRUPOS	ALUMNOS	CENTROS/ ENTIDADES	GRUPOS	ALUMNOS	CENTROS/ ENTIDADES	GRUPOS	ALUMNOS				
1º DE BACHILLERATO	Artes Plásticas			143					143																143				
	Artes Escénicas			51					51						2										2	53			
	Ciencias			1.658					1.658			135			248										383	2.041			
	Humanidades y Ciencias Sociales			1.465					1.465			66			175										241	1.706			
	General			133					133			16			6										22	155			
	Total		148	3.450					148	3.450		7	217		19	431								26	648	174	4.098		
2º DE BACHILLERATO	Artes Plásticas			136					136						6										6	142			
	Artes Escénicas			32					32																	32			
	Ciencias			1.429					1.429			141			299										440	1.869			
	Humanidades y Ciencias Sociales			1.496					1.496			79			210										289	1.785			
	Total		133	3.093					133	3.093		7	220		19	515								26	735	159	3.828		
Internacional, distancia y nocturno (1º, 2º y 3º)		3		592					592																3	592			
Total BACHILLERATO		46	281	7.135				46	281	7.135	3	14	437	8	38	946							11	52	1.383	57	333	8.518	
FORMACIÓN PROFESIONAL	Grado Medio	1º		82	1.766				82	1.766		38	815	2	36										40	851	122	2.617	
		2º		73	1.028				73	1.028		29	434	1	24										30	458	103	1.486	
		sólo FCT			306					306			199		14												213	519	
	Total		31	155	3.100				31	155	3.100	16	67	1.448	3	3	74							19	70	1.522	50	225	4.622
	Grado Superior	1º		95	1.994				95	1.994		27	605	6	145											33	750	128	2.744
		2º		93	1.513				93	1.513		25	499	6	131											31	630	124	2.143
		sólo FCT			401					401			55														55	456	
	Total		28	188	3.908				28	188	3.908	12	52	1.159	5	12	276							17	64	1.435	45	252	5.343
	Gr.Med.: Distancia/ Oferta Parcial y Modular		15		1.418				15		1.418				2		109							2		109	17		1.527
	Gr.Sup.: Distancia/ Oferta Parcial y Modular		12		1.651				12		1.651				4		376							4		376	16		2.027
	Total CICLOS G.M. y G.S.		38	343	10.077				38	343	10.077	18	119	2.607	7	15	835							25	134	3.442	63	477	13.519
	Curso especialización G.M.		2	2	8				2	2	8																2	2	8
	Curso especialización G.S.		5	5	40				5	5	40																5	5	40
	Total CURSOS ESPEC.		6	7	48				6	7	48																6	7	48
	C.F. Grado Básico		27	63	544				27	63	544	12	34	332										12	34	332	39	97	876
Programas FPB		3	5	32	1	2	24	4	7	56	4	7	82					5	59	4	12	141	8	12	141	8	19	197	
Total CFGB Y PROG. FPB		28	68	576	1	2	24	29	70	600	16	41	414				3	5	59	19	46	473	48	116	473	48	116	1.073	
TOTAL ENSEÑANZAS DE REGIMEN GENERAL		197	3.362	66.388	10	29	301	207	3.391	66.689	74	1.198	24.237	39	135	2.692	3	5	59	95	1.338	26.988	302	4.729	93.677				

Enseñanzas de Régimen General por municipios
Curso 2022-23

CENTROS PÚBLICOS DE LA ADMINISTRACIÓN EDUCATIVA	X	X
CENTROS PÚBLICOS DE OTRAS ADMINISTRACIONES	X	X
CENTROS PRIVADOS UNIDADES CONCERTADAS	X	X
CON UNIDADES UNIDADES NO CONCERTADAS	X	X
CONCERTADAS TOTAL CENTRO	X	X
CENTROS PRIVADOS SIN NINGUN CONCIERTO	X	X
ENTIDADES PRIVADAS SIN ÁNIMO DE LUCRO	X	X

DENOMINACIÓN DEL CENTRO (LOCALIDAD)	INFANTIL PRIMER CICLO		INFANTIL SEGUNDO CICLO		PRIMARIA		E.S.O.		BACH.		BACH. Dist/ Noct/ Ad./Int.	CICLOS MEDIOS		C. MED. Dist/Noct/ Parc/Mod	CICLOS SUPER.		C. SUP. Dist/Noct/ Parc/Mod	CURSOS ESP. G.MEDIO y SUPERIOR		FPB, PFPB, PEFPB		ED. ESPECIAL		TOTAL CENTRO			
	Gr.	Alum.	Gr.	Alum.	Gr.	Alum.	Gr.	Alum.	Gr.	Alum.		Alum.	Gr.		Alum.	Alum.		Gr.	Alum.	Alum.	Gr.	Alum.	Gr.	Alum.	Gr.	Alum.	Gr.
QUIROS-ALFOZ DE LLOREDO (COBRECES)		5	2	21	6	70																			8	96	
SAN ROQUE (OREÑA)			1	4																					1	4	
Centros Públicos:		5	3	25	6	70																			9	100	
ALFOZ DE LLOREDO		5	3	25	6	70																			9	100	
IES JOSE DEL CAMPO							14	305	5	117		6	120		4	79	131			1	12				30	764	
MIGUEL PRIMO DE RIVERA	1	14	6	93	12	211																			19	318	
FUNDACIÓN NTRA. SRA. BIEN APARECIDA																					1	10				1	10
Centros Públicos:	1	14	6	93	12	211	14	305	5	117		6	120		4	79	131			1	12				49	1.082	
Entidades Privadas sin ánimo de lucro:																					1	10				1	10
AMPUERO	1	14	6	93	12	211	14	305	5	117		6	120		4	79	131			2	22				50	1.092	
LEONARDO TORRES Q (SERNA)	2	25	4	59	8	133																			14	217	
Centros Públicos:	2	25	4	59	8	133																			14	217	
ARENAS DE IGUÑA	2	25	4	59	8	133																			14	217	
PEDRO SANTIUSTE DE ARGOÑOS			1	18	4	54																			5	72	
Centros Públicos:			1	18	4	54																			5	72	
ARGOÑOS			1	18	4	54																			5	72	
SAN PEDRO APOSTOL(CASTILLO)	1	18	5	75	9	148																			15	241	
INMACULADA CONCEPCION (ISLA)	1	8	3	39	6	96																			9	135	
	1	8	3	39	6	96																			10	143	
Centros Públicos:	1	18	5	75	9	148																			15	241	
C.Priv. CON Concierto:	1	8	3	39	6	96																			9	135	
	1	8	3	39	6	96																			10	143	
ARNUERO	2	26	8	114	15	244																			25	384	
IES EL ASTILLERO							19	465	9	220															28	685	
IES N S REMEDIOS (GUARNIZO)							12	268	4	78		6	117	107	2	51	35			2	14				26	670	
FERNANDO DE LOS RIOS	3	20	6	86	11	230																			20	336	
JOSE RAMON SANCHEZ	2	33	7	121	13	286																			22	440	
RAMON Y CAJAL (GUARNIZO)	1	16	4	70	12	215																			17	301	
PUEENTE	1	16	3	39	6	115	4	66				2	29												15	249	
	1	16	3	39	6	115	4	66				2	29												16	265	
SAN JOSE			6	92	12	283	8	187																	26	562	
			6	92	12	283	8	187																	26	562	

DENOMINACIÓN DEL CENTRO (LOCALIDAD)	INFANTIL PRIMER CICLO		INFANTIL SEGUNDO CICLO		PRIMARIA		E.S.O.		BACH.		BACH. Dist/ Noct/ Ad./Int.	CICLOS MEDIOS		C. MED. Dist/Noct/ Parc/Mod	CICLOS SUPER.		C. SUP. Dist/Noct/ Parc/Mod	CURSOS ESP. G.MEDIO y SUPERIOR		FPB, PFPB, PEFPB		ED. ESPECIAL		TOTAL CENTRO		
	Gr.	Alum.	Gr.	Alum.	Gr.	Alum.	Gr.	Alum.	Gr.	Alum.	Alum.	Gr.	Alum.	Alum.	Gr.	Alum.	Alum.	Gr.	Alum.	Gr.	Alum.	Gr.	Alum.	Gr.	Alum.	
Centros Públicos:	6	69	17	277	36	731	31	733	13	298		6	117	107	2	51	35			2	14			113	2.432	
C.Priv. CON Concierto:	1	16	9	131	18	398	12	253				2	29											41	811	
	1	16	9	131	18	398	12	253				2	29											42	827	
ASTILLERO (EL)	7	85	26	408	54	1.129	43	986	13	298		8	146	107	2	51	35			2	14			155	3.259	
FLAVIO SAN ROMAN (CICERO)	1	15	4	67	11	199																		16	281	
Centros Públicos:	1	15	4	67	11	199																		16	281	
BARCENA DE CICERO	1	15	4	67	11	199																		16	281	
BENEDICTO RUIZ (AJO)	1	17	3	48	6	109																		10	174	
Centros Públicos:	1	17	3	48	6	109																		10	174	
BAREYO	1	17	3	48	6	109																		10	174	
CENTRO DE EPA MARGARITA SALAS														14											14	
IES FORAMONTANOS							14	304	3	52		8	143		10	195				3	22			38	716	
IES VALLE DEL SAJA							16	378	6	147														22	525	
ANTONIO MUÑOZ GOMEZ (CASAR)	1	3	1	16	3	40																		5	59	
RAMON LAZA	3	49	7	130	18	352																6	27	34	558	
SAGRADO CORAZON	1	7	3	44	6	127																		9	171	
	1	7	3	44	6	127																		10	178	
Centros Públicos:	4	52	8	146	21	392	30	682	9	199		8	143	14	10	195				3	22	6	27	99	1.872	
C.Priv. CON Concierto:	1	7	3	44	6	127																		9	171	
	1	7	3	44	6	127																		10	178	
CABEZON DE LA SAL	5	59	11	190	27	519	30	682	9	199		8	143	14	10	195				3	22	6	27	109	2.050	
MANUEL LLANO (TERAN)	1	6	2	19	6	61																		9	86	
Centros Públicos:	1	6	2	19	6	61																		9	86	
CABUERNIGA (VALLE DE)	1	6	2	19	6	61																		9	86	
IES MURIEDAS (MURIEDAS)							15	360	6	146														21	506	
IES RIA DEL CARMEN (MURIEDAS)							17	399	5	113														22	512	
IES VALLE DE CAMARGO (MURIEDAS)							15	339	4	106		6	112		8	126		1	1					34	684	
ÁGAPITO CAGIGAS (REVILLA)	1	12	3	47	6	128																		10	187	
ARENAS (ESCOBEDO)			1	13	2	29																		3	42	
GLORIA FUERTES (MURIEDAS)	2	25	8	124	13	291																		23	440	
JUAN DE HERRERA (MALIAÑO)	1	16	4	54	8	130																1	2	14	202	
MATEO ESCAGEDO S (CACICEDO)	1	17	5	70	10	181																		16	268	
MATILDE DE LA TORRE (MURIEDAS)	2	29	7	96	12	256																		21	381	
PEDRO VELARDE (MURIEDAS)	1	17	6	82	12	224																		19	323	
PARAYAS (MALIAÑO)																					2	13	19	70	21	83
ALTAMIRA (REVILLA)			3	58	6	142	4	104																13	304	
			3	58	6	142	4	104																13	304	

DENOMINACIÓN DEL CENTRO (LOCALIDAD)	INFANTIL PRIMER CICLO		INFANTIL SEGUNDO CICLO		PRIMARIA		E.S.O.		BACH.		BACH. Dist/ Noct/ Ad./Int.	CICLOS MEDIOS		C. MED. Dist/Noct/ Parc/Mod	CICLOS SUPER.		C. SUP. Dist/Noct/ Parc/Mod	CURSOS ESP. G.MEDIO y SUPERIOR		FPB, PFPB, PEFPB		ED. ESPECIAL		TOTAL CENTRO			
	Gr.	Alum.	Gr.	Alum.	Gr.	Alum.	Gr.	Alum.	Gr.	Alum.		Gr.	Alum.		Alum.	Gr.		Alum.	Alum.	Gr.	Alum.	Gr.	Alum.	Gr.	Alum.	Gr.	Alum.
SAGRADA FAMILIA (HERRERA)			5	75	12	217	8	197																		25	489
			5	75	12	217	8	197																		25	489
CENTRO DE CONDUCTORES VILLA												2	23													2	23
												2	23													2	23
FUNDACION LABORAL DE LA CONSTRUCCION												2	27		2	46					2	12				6	85
												2	27		2	46					2	12				6	85
FUNDACION DIAGRAMA INTERV. PSICOSOCIAL																					2	24				2	24
Centros Públicos:	8	116	34	486	63	1.239	47	1.098	15	365		6	112		8	126		1	1	2	13	20	72	204	3.628		
C.Priv. CON Concierto:			8	133	18	359	12	301				4	50		2	46				2	12				46	901	
			8	133	18	359	12	301				4	50		2	46				2	12				46	901	
Entidades Privadas sin ánimo de lucro:																					2	24				2	24
CAMARGO	8	116	42	619	81	1.598	59	1.399	15	365		10	162		10	172		1	1	6	49	20	72	252	4.553		
CASIMIRO SAINZ (MATAMOROSA)	1	7	3	48	6	93																			10	148	
EL BOSQUECILLO	1	14																							1	14	
Centros Públicos:	1	7	3	48	6	93																			10	148	
C.Púb. De otras Administraciones:	1	14																							1	14	
CAMPOO DE ENMEDIO	2	21	3	48	6	93																			11	162	
LOS TORREONES					18	368																			18	368	
SANTIAGO ROBLEDA (SANTIAGO)	6	69	8	137																					14	206	
Centros Públicos:	6	69	8	137	18	368																			32	574	
CARTES	6	69	8	137	18	368																			32	574	
IES SANTA CRUZ (VILLABAÑEZ)							13	286	4	91		4	47		2	33					2	8			25	465	
EL HAYA (VILLABAÑEZ)	1	12	5	62	11	177																			17	251	
Centros Públicos:	1	12	5	62	11	177	13	286	4	91		4	47		2	33					2	8			42	716	
CASTAÑEDA	1	12	5	62	11	177	13	286	4	91		4	47		2	33				2	8			42	716		
IES ATAULFO ARGENTA							19	450	6	128		3	87		4	92					2	14			34	771	
IES JOSE ZAPATERO DOMINGUEZ							16	372	4	91		4	73		4	81					2	19			30	636	
IES OCHO DE MARZO							19	426	5	122		1	62								2	27			27	637	
ARTURO DUO	2	34	8	124	13	279																			23	437	
EL PEDREGAL			1	22	3	50																			4	72	
MIGUEL HERNANDEZ	2	30	6	78	12	210																			20	318	
RIOMAR	1	19	7	113	15	311																			23	443	
SAN MARTIN DE CAMPIJO	1	18	4	61	7	142																			12	221	
SANTA CATALINA	3	38	7	119	17	365																	1	3	28	525	
MENENDEZ PELAYO			6	141	12	315	8	207																	26	663	
			6	141	12	315	8	207																		26	663

DENOMINACIÓN DEL CENTRO (LOCALIDAD)	INFANTIL PRIMER CICLO		INFANTIL SEGUNDO CICLO		PRIMARIA		E.S.O.		BACH.		BACH. Dist/ Noct/ Ad./Int.	CICLOS MEDIOS		C. MED. Dist/Noct/ Parc/Mod	CICLOS SUPER.		C. SUP. Dist/Noct/ Parc/Mod	CURSOS ESP. G.MEDIO y SUPERIOR		FPB, PFPB, PEFPB		ED. ESPECIAL		TOTAL CENTRO	
	Gr.	Alum.	Gr.	Alum.	Gr.	Alum.	Gr.	Alum.	Gr.	Alum.	Alum.	Gr.	Alum.	Alum.	Gr.	Alum.	Alum.	Gr.	Alum.	Gr.	Alum.	Gr.	Alum.	Gr.	Alum.
Centros Públicos:	9	139	33	517	67	1.357	54	1.248	15	341		8	222		8	173			6	60	1	3	201	4.060	
C.Priv. CON Concierto:			6	141	12	315	8	207															26	663	
			6	141	12	315	8	207															26	663	
CASTRO-URDIALES	9	139	39	658	79	1.672	62	1.455	15	341		8	222		8	173			6	60	1	3	227	4.723	
VILLASUSO (VILLASUSO)		5	2	10																			2	15	
Centros Públicos:		5	2	10																			2	15	
CIEZA		5	2	10																			2	15	
IES VALENTIN TURIENZO							18	439	5	122					2	57			2	16			27	634	
FRAY PABLO DE COLINDRES			3	29	6	117																	9	146	
LOS PUENTES	1	9	3	42	6	112																	10	163	
PEDRO DEL HOYO	1	17	8	113	12	244																	21	374	
Centros Públicos:	2	26	14	184	24	473	18	439	5	122					2	57			2	16			67	1.317	
COLINDRES	2	26	14	184	24	473	18	439	5	122					2	57			2	16			67	1.317	
JESUS CANCIO	1	5	3	25	6	77																	10	107	
Centros Públicos:	1	5	3	25	6	77																	10	107	
COMILLAS	1	5	3	25	6	77																	10	107	
IES ESTELAS DE CANTABRIA							12	271	4	97		4	73		4	55	55		2	19			26	570	
IES MARÍA TELO							12	239	4	81				39	1	29			3	21	1	4	21	413	
BESAYA (SOMAZOZ)				6	1	11																	1	17	
GERARDO DIEGO	2	24	6	87	12	197																	20	308	
JOSE MARIA DE PEREDA	2	33	6	75	11	206															1	7	20	321	
SAN JUAN BAUTISTA			5	74	12	216	8	192				10	156		5	123			2	26			42	787	
			5	74	12	216	8	192				10	156		5	123			2	26			42	787	
Centros Públicos:	4	57	12	168	24	414	24	510	8	178		4	73	39	5	84	55		5	40	2	11	88	1.629	
C.Priv. CON Concierto:			5	74	12	216	8	192				10	156		5	123			2	26			42	787	
			5	74	12	216	8	192				10	156		5	123			2	26			42	787	
CORRALES DE BUELNA (LOS)	4	57	17	242	36	630	32	702	8	178		14	229	39	10	207	55		7	66	2	11	130	2.416	
IES VEGA DE TORANZO (ALCEDA)							7	121				2	8										9	129	
PINTOR AGUSTIN R (ALCEDA)	1	12	3	45	6	119																	10	176	
Centros Públicos:	1	12	3	45	6	119	7	121				2	8										19	305	
CORVERA DE TORANZO	1	12	3	45	6	119	7	121				2	8										19	305	
AGUANAZ	2	35	6	97	13	263																	21	395	
Centros Públicos:	2	35	6	97	13	263																	21	395	
ENTRAMBASAGUAS	2	35	6	97	13	263																	21	395	
VIRGEN DE LA CAMA		7	2	21																			2	28	
Centros Públicos:		7	2	21																			2	28	
ESCALANTE		7	2	21																			2	28	

DENOMINACIÓN DEL CENTRO (LOCALIDAD)	INFANTIL PRIMER CICLO		INFANTIL SEGUNDO CICLO		PRIMARIA		E.S.O.		BACH.		BACH. Dist/ Noct/ Ad./Int.	CICLOS MEDIOS		C. MED. Dist/Noct/ Parc/Mod	CICLOS SUPER.		C. SUP. Dist/Noct/ Parc/Mod	CURSOS ESP. G.MEDIO y SUPERIOR		FPB, PFPB, PEFPB		ED. ESPECIAL		TOTAL CENTRO					
	Gr.	Alum.	Gr.	Alum.	Gr.	Alum.	Gr.	Alum.	Gr.	Alum.	Alum.	Gr.	Alum.	Alum.	Gr.	Alum.	Alum.	Gr.	Alum.	Gr.	Alum.	Gr.	Alum.	Gr.	Alum.				
NUESTRA SRA. DE LAS NIEVES (MAGDALENA)	1	9	3	36	7	126																			11	171			
Centros Públicos:	1	9	3	36	7	126																				11	171		
GURIEZO	1	9	3	36	7	126																				11	171		
JESUS DEL MONTE	1	16	3	39	7	110																				11	165		
Centros Públicos:	1	16	3	39	7	110																					11	165	
HAZAS DE CESTO	1	16	3	39	7	110																				11	165		
RODRIGUEZ CELIS (PARACUELLES)			10	2	19	3	37																				5	66	
Centros Públicos:			10	2	19	3	37																					5	66
HERMANDAD DE CAMPOO DE SUSO			10	2	19	3	37																				5	66	
CP - BIELVA - HERRERIAS					3	1	5																				1	8	
Centros Públicos:					3	1	5																				1	8	
HERRERIAS					3	1	5																				1	8	
IES BERNARDINO DE ESCALANTE							12	263	10	203																22	466		
IES FUENTE FRESNEDO							11	221	4	83		11	200		9	117	116	1	6	4	34				40	777			
PABLO PICASSO	1	15	6	70	6	102																				13	187		
PEPE ALBA	1	17	3	46	7	137																					11	200	
VILLA DEL MAR	1	14	3	57	11	153																	1	6	16	230			
PINTOR MARTIN SAEZ																					2	15	12	58	14	73			
SAN VICENTE DE PAUL			3	48	6	129																					9	177	
			3	48	6	129																					9	177	
Centros Públicos:	3	46	12	173	24	392	23	484	14	286		11	200		9	117	116	1	6	6	49	13	64	116	1.933				
C.Priv. CON Concierto:			3	48	6	129																					9	177	
			3	48	6	129																					9	177	
LAREDO	3	46	15	221	30	521	23	484	14	286		11	200		9	117	116	1	6	6	49	13	64	125	2.110				
PEREGRINO AVENDAÑO (HAZAS)		9	2	16	4	65																					6	90	
Centros Públicos:		9	2	16	4	65																						6	90
LIENDO		9	2	16	4	65																					6	90	
EUGENIO PEROJO	1	11	5	64	11	172																					17	247	
Centros Públicos:	1	11	5	64	11	172																						17	247
LIERGANES	1	11	5	64	11	172																					17	247	
CRA ASON	2	24	1	27	5	56																					8	107	
SAN VICENTE DE PAUL			3	70	6	156	4	107																			13	333	
			3	70	6	156	4	107																				13	333
CONDE ALBOX	1	8																									1	8	
Centros Públicos:	2	24	1	27	5	56																						8	107
C.Priv. CON Concierto:			3	70	6	156	4	107																				13	333
			3	70	6	156	4	107																				13	333
C.Púb. De otras Administraciones:	1	8																									1	8	
LIMPIAS	3	32	4	97	11	212	4	107																			22	448	

DENOMINACIÓN DEL CENTRO (LOCALIDAD)	INFANTIL PRIMER CICLO		INFANTIL SEGUNDO CICLO		PRIMARIA		E.S.O.		BACH.		BACH. Dist/ Noct/ Ad./Int.	CICLOS MEDIOS		C. MED. Dist/Noct/ Parc/Mod	CICLOS SUPER.		C. SUP. Dist/Noct/ Parc/Mod	CURSOS ESP. G.MEDIO y SUPERIOR		FPB, PFPB, PEFPB		ED. ESPECIAL		TOTAL CENTRO			
	Gr.	Alum.	Gr.	Alum.	Gr.	Alum.	Gr.	Alum.	Gr.	Alum.	Alum.	Gr.	Alum.	Alum.	Gr.	Alum.	Alum.	Gr.	Alum.	Gr.	Alum.	Gr.	Alum.	Gr.	Alum.		
SAN ANDRES LUENA (SAN ANDRES)		1		3	1	3																			1	7	
Centros Públicos:		1		3	1	3																			1	7	
LUENA		1		3	1	3																			1	7	
MARINA DE CUDEYO (RUBAYO)	2	21	5	73	10	174																			17	268	
Centros Públicos:	2	21	5	73	10	174																			17	268	
MARINA DE CUDEYO	2	21	5	73	10	174																			17	268	
MALACORIA (IBIO)	1	14	3	30	6	75																			10	119	
Centros Públicos:	1	14	3	30	6	75																			10	119	
MAZCUERRAS	1	14	3	30	6	75																			10	119	
IES LA GRANJA (HERAS)							19	443	8	166															27	609	
IES RICARDO BERNARDO (SOLARES)							22	550	8	192		6	58		4	93	37				2	9			42	939	
CENTRO INTEGRADO DE F.P. LA GRANJA												8	135	113	6	129					2	26			16	403	
MARQUES VALDECILLA (VALDECILLA)	2	35	8	123	16	307																			26	465	
CRA PEÑA CABARGA (HERAS)		3	2	20	4	49																			6	72	
APOSTOLADO SAGRADO CORAZON (CECENAS)			4	61	12	225	7	144																	23	430	
			4	61	12	225	7	144																	23	430	
AVE MARIA (SOLARES)	1	7		10	1	3																			1	13	
	1	7		10	1	3																			1	7	
																									2	20	
TORREANAZ (ANAZ)	1	13	4	68	14	305	12	266	4	116		3	68		2	60									39	883	
	1	13	4	68	14	305	12	266	4	116		3	68		2	60									1	13	
																									40	896	
PAPUCOS (VALDECILLA)																											
Centros Públicos:	2	38	10	143	20	356	41	993	16	358		14	193	113	10	222	37			4	35				117	2.488	
C.Priv. CON Concierto:	2	20	8	139	27	533	19	410	4	116		3	68		2	60									63	1.326	
	2	20	8	139	27	533	19	410	4	116		3	68		2	60									2	20	
C.Priv. SIN Concierto:																										65	1.346
MEDIO CUDEYO	4	58	18	282	47	889	60	1.403	20	474		17	261	113	12	282	37			4	35				182	3.834	
IES S MIGUEL MERUELO (SAN MIGUEL)							18	389	5	108															23	497	
TRASTOLILLO (SAN MIGUEL)	2	21																							2	21	
Centros Públicos:							18	389	5	108															23	497	
C.Púb. De otras Administraciones:	2	21																							2	21	
MERUELO	2	21					18	389	5	108															25	518	
ELSEDO (MOGRO)			1	11																					1	11	
MARZAN (CUCHIA)	1	14	5	74	8	160																			14	248	
TORREVELO-PEÑALABRA (MOGRO)	1	16	5	83	12	265	8	192	3	80															25	540	
	1	16	5	83	12	265	8	192	3	80															4	96	
																									29	636	
LA ARENA	2	20																							2	20	

DENOMINACIÓN DEL CENTRO (LOCALIDAD)	INFANTIL PRIMER CICLO		INFANTIL SEGUNDO CICLO		PRIMARIA		E.S.O.		BACH.		BACH. Dist/ Noct/ Ad./Int.	CICLOS MEDIOS		C. MED. Dist/Noct/ Parc/Mod	CICLOS SUPER.		C. SUP. Dist/Noct/ Parc/Mod	CURSOS ESP. G.MEDIO y SUPERIOR		FPB, PEFPB		ED. ESPECIAL		TOTAL CENTRO		
	Gr.	Alum.	Gr.	Alum.	Gr.	Alum.	Gr.	Alum.	Gr.	Alum.	Alum.	Gr.	Alum.	Alum.	Gr.	Alum.	Alum.	Gr.	Alum.	Gr.	Alum.	Gr.	Alum.	Gr.	Alum.	
Centros Públicos:	1	14	6	85	8	160																			15	259
C.Priv. CON Concierto:	1	16	5	83	12	265	8	192	3	80															25	540
	1	16	5	83	12	265	8	192	3	80															29	636
C.Púb. De otras Administraciones:	2	20																							2	20
MIENGO	4	50	11	168	20	425	8	192	3	80															46	915
DE PALACIO	1	18	4	63	6	118																			11	199
Centros Públicos:	1	18	4	63	6	118																			11	199
NOJA	1	18	4	63	6	118																			11	199
AMBROSIO DIEZ GOMEZ (ARENAL)	1	18	3	45																					4	63
Centros Públicos:	1	18	3	45																					4	63
PENAGOS	1	18	3	45																					4	63
IES VALLE PIELAGOS (RENEDO)							21	493	9	208															30	701
BAJO PAS (ARCE)	2	34	6	95	13	277																			21	406
EL MIMBRAL (RENEDO)	2	24	6	100	10	162																			18	286
ESTELA DE ZURITA (ZURITA)			2	22	3	59																			5	81
EUTIQUIO RAMOS (PARBAYON)		15	2	27	1	4																			3	46
LAS DUNAS (LIENCRES)	2	22	6	79	12	210																			20	311
VIRGEN DE VALENCIA (RENEDO)	2	23	6	85	14	293																			22	401
ANTONIO ROBINET (VIOÑO)	1	8	3	59	6	146	4	107																	13	312
	1	8	3	59	6	146	4	107																	14	320
Centros Públicos:	8	118	28	408	53	1.005	21	493	9	208															119	2.232
C.Priv. CON Concierto:	1	8	3	59	6	146	4	107																	13	312
	1	8	3	59	6	146	4	107																	14	320
PIELAGOS	9	126	31	467	59	1.151	25	600	9	208															133	2.552
VALLE POLACIONES (PUENTE PUMAR)				2	1	5																			1	7
Centros Públicos:				2	1	5																			1	7
POLACIONES				2	1	5																			1	7
PEREZ GALDOS (REQUEJADA)	2	36	6	99	12	227																			20	362
LA MILAGROSA	2	14	3	43	6	105																			9	148
	2	14	3	43	6	105																			11	162
Centros Públicos:	2	36	6	99	12	227																			20	362
C.Priv. CON Concierto:	2	14	3	43	6	105																			9	148
	2	14	3	43	6	105																			11	162
POLANCO	4	50	9	142	18	332																			31	524

DENOMINACIÓN DEL CENTRO (LOCALIDAD)	INFANTIL PRIMER CICLO		INFANTIL SEGUNDO CICLO		PRIMARIA		E.S.O.		BACH.		BACH. Dist/ Noct/ Ad./Int.	CICLOS MEDIOS		C. MED. Dist/Noct/ Parc/Mod	CICLOS SUPER.		C. SUP. Dist/Noct/ Parc/Mod	CURSOS ESP. G.MEDIO y SUPERIOR		FPB, PFPB, PEFPB		ED. ESPECIAL		TOTAL CENTRO		
	Gr.	Alum.	Gr.	Alum.	Gr.	Alum.	Gr.	Alum.	Gr.	Alum.	Alum.	Gr.	Alum.	Alum.	Gr.	Alum.	Alum.	Gr.	Alum.	Gr.	Alum.	Gr.	Alum.	Gr.	Alum.	
CENTRO DE EPA DE POTES														18												18
IES JESUS DE MONASTERIO							8	163	3	55		2	41												13	259
CONCEPCION ARENAL	3	34	6	75	11	181																			20	290
CRA LIEBANA				5	2	15																			2	20
Centros Públicos:	3	34	6	80	13	196	8	163	3	55		2	41	18											35	587
POTES	3	34	6	80	13	196	8	163	3	55		2	41	18											35	587
CUEVAS CASTILLO (VARGAS)	2	20	6	81	12	210																			20	311
Centros Públicos:	2	20	6	81	12	210																			20	311
PUENTE VIESGO	2	20	6	81	12	210																			20	311
PRINCIPE DE ASTURIAS	1	19	4	62	11	167	8	167																	24	415
Centros Públicos:	1	19	4	62	11	167	8	167																	24	415
RAMALES DE LA VICTORIA	1	19	4	62	11	167	8	167																	24	415
IES MONTESCLAROS							14	311	6	123		8	87		6	83				3	23	1	4	38	631	
ALTO EBRO - REINOSA	2	35	8	131	16	315																1	1	27	482	
ANTARES	2	24	3	30	6	74	4	59																	13	163
	2	24	3	30	6	74	4	59																	2	24
																									15	187
SAN JOSE-NIÑO JESUS	4	45	6	105	12	222	8	146	4	49															26	473
	4	45	6	105	12	222	8	146	4	49															8	94
Centros Públicos:	2	35	8	131	16	315	14	311	6	123		8	87		6	83			3	23	2	5	65	1.113		
C.Priv. CON Concierto:	6	69	9	135	18	296	12	205	4	49															39	636
	6	69	9	135	18	296	12	205	4	49															10	118
																									49	754
REINOSA	8	104	17	266	34	611	26	516	10	172		8	87		6	83			3	23	2	5	114	1.867		
IES NUEVE VALLES (PTE S MIGUEL)							23	555	7	174										2	9				32	738
CANTABRIA (PUENTE SAN MIGUEL)	2	16	7	106	12	235																			21	357
VALLE DE REOCÍN (LA VEGUILLA)	2	24	6	85	14	274																			22	383
Centros Públicos:	4	40	13	191	26	509	23	555	7	174										2	9				75	1.478
REOCIN	4	40	13	191	26	509	23	555	7	174									2	9				75	1.478	
NTRA. SRA. DE LATAS (SOMO)	2	25	6	88	12	225																			20	338
CLAUDIO DEL RIO (SOMO)	4	35																							4	35
Centros Públicos:	2	25	6	88	12	225																			20	338
C.Púb. De otras Administraciones:	4	35																							4	35
RIBAMONTAN AL MAR	6	60	6	88	12	225																			24	373
TRASMIERA (HOZ DE ANERO)	1	14	3	43	6	81																			10	138
Centros Públicos:	1	14	3	43	6	81																			10	138
RIBAMONTAN AL MONTE	1	14	3	43	6	81																			10	138
VALLE DEL NANSA (PUENTENANSA)	1	10	2	24	3	45																			6	79
Centros Públicos:	1	10	2	24	3	45																			6	79
RIONANSA	1	10	2	24	3	45																			6	79

DENOMINACIÓN DEL CENTRO (LOCALIDAD)	INFANTIL PRIMER CICLO		INFANTIL SEGUNDO CICLO		PRIMARIA		E.S.O.		BACH.		BACH. Dist/ Noct/ Ad./Int.	CICLOS MEDIOS		C. MED. Dist/Noct/ Parc/Mod	CICLOS SUPER.		C. SUP. Dist/Noct/ Parc/Mod	CURSOS ESP. G.MEDIO y SUPERIOR		FPB, PFPB, PEFPB		ED. ESPECIAL		TOTAL CENTRO		
	Gr.	Alum.	Gr.	Alum.	Gr.	Alum.	Gr.	Alum.	Gr.	Alum.	Alum.	Gr.	Alum.	Alum.	Gr.	Alum.	Alum.	Gr.	Alum.	Gr.	Alum.	Gr.	Alum.	Gr.	Alum.	
LEOPOLDO Y JOSEFA DEL VALLE (CAVADA)	2	20	2	33	4	51																			8	104
Centros Públicos:	2	20	2	33	4	51																			8	104
RIOTUERTO	2	20	2	33	4	51																			8	104
SANTIAGO GALAS (IGLESIA)		11	2	19	2	37																	1	2	5	69
Centros Públicos:		11	2	19	2	37																	1	2	5	69
RUILOBA		11	2	19	2	37																	1	2	5	69
PERO NIÑO (RIVERO)	1	3	3	52	8	123																			12	178
Centros Públicos:	1	3	3	52	8	123																			12	178
SAN FELICES DE BUELNA	1	3	3	52	8	123																			12	178
NUUESTRA SEÑORA DEL ROBLE		1		3	1	6																			1	10
Centros Públicos:		1		3	1	6																			1	10
SAN PEDRO DEL ROMERAL		1		3	1	6																			1	10
IES JOSE HIERRO							11	255	4	95		1	40								2	12			18	402
MATA LINARES	2	23	5	68	8	137																			15	228
CORAZON DE MARIA												3	40								2	7			5	47
												3	40								2	7			5	47
CRISTO REY			1	9	3	31																			4	40
			1	9	3	31																			4	40
Centros Públicos:	2	23	5	68	8	137	11	255	4	95		1	40								2	12			33	630
C.Priv. CON Concierto:			1	9	3	31						3	40								2	7			9	87
			1	9	3	31						3	40								2	7			9	87
SAN VICENTE DE LA BARQUERA	2	23	6	77	11	168	11	255	4	95		4	80								4	19			42	717
IES LA MARINA							20	469	4	105															24	574
BUENAVENTURA GONZALEZ	4	58	11	201	19	416																			34	675
COSTA QUEBRADA (SOTO MARINA)	2	35	6	92	11	190																			19	317
MARÍA TORNER (MOMPIA)	2	29	8	125	13	310																			23	464
LICEO S JUAN DE LA C. (SOTO MARINA)			1	10	4	43																			5	53
			1	10	4	43																			5	53
ESC. TÉC-PROF. C. SALUD CLÍNICA MOMPIA														39			133									172
MAESTRIA DENTAL															2	32									2	32
Centros Públicos:	8	122	25	418	43	916	20	469	4	105															100	2.030
C.Priv. CON Concierto:			1	10	4	43																			5	53
			1	10	4	43																			5	53
C.Priv. SIN Concierto:														39	2	32	133								2	204
SANTA CRUZ DE BEZANA	8	122	26	428	47	959	20	469	4	105				39	2	32	133								107	2.287

DENOMINACIÓN DEL CENTRO (LOCALIDAD)	INFANTIL PRIMER CICLO		INFANTIL SEGUNDO CICLO		PRIMARIA		E.S.O.		BACH.		BACH. Dist/ Noct/ Ad./Int.	CICLOS MEDIOS		C. MED. Dist/Noct/ Parc/Mod	CICLOS SUPER.		C. SUP. Dist/Noct/ Parc/Mod	CURSOS ESP. G.MEDIO y SUPERIOR		FPB, PFPB, PEFPB		ED. ESPECIAL		TOTAL CENTRO	
	Gr.	Alum.	Gr.	Alum.	Gr.	Alum.	Gr.	Alum.	Gr.	Alum.		Alum.	Gr.		Alum.	Alum.		Gr.	Alum.	Gr.	Alum.	Gr.	Alum.	Gr.	Alum.
IES LOPE DE VEGA							19	450	6	157		2	33		2	58	142			2	13			31	853
GERARDO DIEGO	3	47	13	185	23	522															2		41	754	
LAS ESTRELLAS	2	13																					2	13	
Centros Públicos:	3	47	13	185	23	522	19	450	6	157		2	33		2	58	142			2	13	2		72	1.607
C.Priv. SIN Concierto:	2	13																					2	13	
SANTA MARIA DE CAYON	5	60	13	185	23	522	19	450	6	157		2	33		2	58	142			2	13	2		74	1.620
CENTRO INTEGRADO DE F.P. Nº 1												12	255	60	14	333	127	1	8					27	783
CENTRO DE EPA ESCUELAS VERDES																				1	9			1	9
IES ALBERTO PICO							11	237	4	94														15	331
IES ALISAL (SAN ROMAN)							12	292	4	99		7	175		6	139	81	1	10	2	20			32	816
IES AUGUSTO GONZALEZ LINARES							11	197	4	74		6	156	115	18	396	405	1	9	2	12			42	1.364
IES CANTABRIA							12	266	5	99		9	218	422	14	326								40	1.331
IES JOSE MARIA PEREDA							15	362	7	157	436													22	955
IES LA ALBERICIA (SAN ROMAN)							15	382	11	245		2	39		6	168				4	41			38	875
IES LAS LLAMAS							12	262	9	215		2	31		8	180	109							31	797
IES LEONARDO TORRES QUEVEDO							15	337	13	270														28	607
IES PEÑACASTILLO (PEÑACASTILLO)							15	367	5	103		6	129	49	10	174			2	24				38	846
IES SANTA CLARA							12	285	14	417	104	2	51	170	10	198	370							38	1.595
IES VILLAJUNCO							15	355	8	157														23	512
ANTONIO MENDOZA	2	25	6	82	12	209																		20	316
CABO MAYOR	2	36	6	123	12	262																		20	421
CISNEROS	2	34	7	118	12	293																		21	445
DIONISIO GARCIA BARREDO	1	18	3	30	6	81																		10	129
ELENA QUIROGA (PEÑACASTILLO)	2	30	7	109	12	241																		21	380
ELOY VILLANUEVA (MONTE)	1	18	6	71	7	152																		14	241
FUENTE DE LA SALUD	1	8	3	37	6	112																		10	157
GERARDO DIEGO	1	12	3	51	8	119																		12	182
JESUS CANCIO		3	2	22	3	69																		5	94
JOSE ARCE BODEGA	2	33	6	91	12	249																		20	373
MAGALLANES	1	12	3	50	6	120																		10	182
MANUEL CACICEDO (SAN ROMAN)	2	33	8	129	12	254																		22	416
MANUEL LLANO	2	25	6	112	11	218																		19	355
MARIA BLANCHARD	2	27	4	62	6	111																1	3	13	203
MARIA S SAUTUOLA (SAN ROMAN)	1	15	7	103	13	248																		21	366
MARQUES ESTELLA (PEÑACASTILLO)	2	36	8	145	13	297																		23	478
MENENDEZ PELAYO	1	17	3	50	6	141																		10	208
NUEVA MONTAÑA (PEÑACASTILLO)	2	23	6	87	12	197																		20	307
QUINTA PORRUA	1	16	3	36	6	95																		10	147
RAMON PELAYO	2	32	6	100	9	128																		17	260
SARDINERO	1	18	5	53	10	196																		16	267
VITAL ALSAR (CUETO)			2	34	4	63																		6	97

DENOMINACIÓN DEL CENTRO (LOCALIDAD)	INFANTIL PRIMER CICLO		INFANTIL SEGUNDO CICLO		PRIMARIA		E.S.O.		BACH.		BACH. Dist/ Noct/ Ad./Int.	CICLOS MEDIOS		C. MED. Dist/Noct/ Parc/Mod	CICLOS SUPER.		C. SUP. Dist/Noct/ Parc/Mod	CURSOS ESP. G.MEDIO y SUPERIOR		FPB, PFPB, PEFPB		ED. ESPECIAL		TOTAL CENTRO		
	Gr.	Alum.	Gr.	Alum.	Gr.	Alum.	Gr.	Alum.	Gr.	Alum.	Alum.	Gr.	Alum.	Alum.	Gr.	Alum.	Alum.	Gr.	Alum.	Gr.	Alum.	Gr.	Alum.	Gr.	Alum.	
ESCUELA INFANTIL, UNIVERSIDAD DE CANTABRIA	4	40																							4	40
PARAYAS - CANDINA	6	77																							6	77
ANGELES CUSTODIOS	1	13	1	11	4	42	4	64				7	178								3	33			19	328
	1	13	1	11	4	42	4	64				7	178								3	33			1	13
																									20	341
ATALAYA			3	58	6	140	4	105																	13	303
			3	58	6	140	4	105																	13	303
CALASANZ	1	18	6	93	17	345	15	362	5	129															38	800
	1	18	6	93	17	345	15	362	5	129															6	147
																									44	947
CASTROVERDE	1	9	6	108	20	439	15	321	4	96															41	868
	1	9	6	108	20	439	15	321	4	96															5	105
																									46	973
CEINMARK												2	37			6	133				2	31			10	201
												1	10			1	20	31							2	61
												3	47			7	153	31			2	31			12	262
C. SOCIAL BELLAVISTA- JULIO BLANCO (CUETO)	3	13	3	30	6	72	4	46													4	34			17	182
	3	13	3	30	6	72	4	46													4	34			3	13
																									20	195
COMPAÑIA DE MARIA			1	13	5	56	6	94																	12	163
			1	13	5	56	6	94																	12	163
CUMBRES					6	124	4	99																	10	223
					6	124	4	99																	10	223
DECROLY												5	103			11	174				5	49			21	326
												5	103			11	174				5	49			21	326
EQUIPO FORMACIÓN Y EMPLEO																2	46								2	46
																2	46								2	46
ESCLAVAS SCJ	2	19	6	129	18	424	13	394	6	195															43	1.142
	2	19	6	129	18	424	13	394	6	195															2	19
																									45	1.161
ESCUELA NEXIAN																2	35	19							2	35
																2	35	19							2	35
HAYPO	1	12	3	36	6	110	4	83																	13	229
	1	12	3	36	6	110	4	83																	1	12
																									14	241

DENOMINACIÓN DEL CENTRO (LOCALIDAD)	INFANTIL PRIMER CICLO		INFANTIL SEGUNDO CICLO		PRIMARIA		E.S.O.		BACH.		BACH. Dist/ Noct/ Ad./Int.	CICLOS MEDIOS		C. MED. Dist/Noct/ Parc/Mod	CICLOS SUPER.		C. SUP. Dist/Noct/ Parc/Mod	CURSOS ESP. G.MEDIO y SUPERIOR		FPB, PEFPB		ED. ESPECIAL		TOTAL CENTRO	
	Gr.	Alum.	Gr.	Alum.	Gr.	Alum.	Gr.	Alum.	Gr.	Alum.		Alum.	Gr.		Alum.	Alum.		Gr.	Alum.	Alum.	Gr.	Alum.	Gr.	Alum.	Gr.
HERNAN CORTES												9	257		8	222				4	42			21	521
												9	257		8	222				4	42			21	521
JARDIN DE AFRICA (MONTE)			6	105	12	284	7	147															25	536	
			6	105	12	284	7	147															25	536	
KOSTKA	1	14	3	59	6	124	4	116	4	126													17	425	
	1	14	3	59	6	124	4	116	4	126													1	14	
																							18	439	
LA ANUNCIACION	1	7	3	29	5	65																	8	94	
	1	7	3	29	5	65																	1	7	
																							9	101	
LA SALLE			6	144	12	343	12	368															30	855	
			6	144	12	343	12	368	6	153												6	153		
									6	153													36	1.008	
LOPEZ VICUÑA												5	156		4	124							9	280	
												5	156		4	124							9	280	
MARIA AUXILIADORA	1	16	7	161	18	444	12	334				4	122		2	44				2	24		45	1.129	
	1	16	7	161	18	444	12	334	4	100										2	24		5	116	
									4	100													50	1.245	
MARIA REINA INMACULADA	1	10	3	35	6	107	4	94															13	236	
	1	10	3	35	6	107	4	94															1	10	
																							14	246	
MERCEDES	2	23	5	67	13	270	8	177															26	514	
	2	23	5	67	13	270	8	177															2	23	
																							28	537	
MIGUEL BRAVO- ANT.ALUMNOS LA SALLE			5	68	10	174	4	117															19	359	
			5	68	10	174	4	117															19	359	
NIÑO JESUS	10	121	6	88																			6	88	
	10	121	6	88																			10	121	
																							16	209	
PUENTE I												4	62		2	36				4	36		10	134	
												4	62		2	36				4	36		10	134	
																							10	134	
PURISIMA CONCEPCION			3	57	6	157	4	109															13	323	
			3	57	6	157	4	109															13	323	
																							13	323	
SAN AGUSTIN	1	11	8	136	19	424	13	317	4	114		2	50		2	56							40	877	
	1	11	8	136	19	424	13	317	4	114		2	50		2	56							9	231	
												2	50		2	56							49	1.108	

DENOMINACIÓN DEL CENTRO (LOCALIDAD)	INFANTIL PRIMER CICLO		INFANTIL SEGUNDO CICLO		PRIMARIA		E.S.O.		BACH.		BACH. Dist/ Noct/ Ad./Int.	CICLOS MEDIOS		C. MED. Dist/Noct/ Parc/Mod	CICLOS SUPER.		C. SUP. Dist/Noct/ Parc/Mod	CURSOS ESP. G.MEDIO y SUPERIOR		FPB, PFPB, PEFPB		ED. ESPECIAL		TOTAL CENTRO		
	Gr.	Alum.	Gr.	Alum.	Gr.	Alum.	Gr.	Alum.	Gr.	Alum.		Gr.	Alum.		Alum.	Gr.		Alum.	Alum.	Gr.	Alum.	Gr.	Alum.	Gr.	Alum.	Gr.
SAN ANTONIO							4	40																4	40	
							4	40																4	40	
SAN JOSE	1	10	3	38	9	162	8	160																20	360	
	1	10	3	38	9	162	8	160																1	10	
																								21	370	
SAN MARTIN			1	23	6	111	4	77																11	211	
			1	23	6	111	4	77																11	211	
SAN ROQUE - LOS PINARES					3	31																		3	31	
					3	31																		3	31	
SAN ROQUE - LOS PINARES (INFANTIL)			1	5																				1	5	
			1	5																				1	5	
SANTA MARIA MICAELA			6	92	12	262	8	165																26	519	
			6	92	12	262	8	165																26	519	
TAGORE	3	27	3	43																				3	43	
	3	27	3	43																				3	43	
																								6	70	
VERDEMAR (SAN ROMAN)	1	16	6	152	12	319	8	203																26	674	
	1	16	6	152	12	319	8	203																1	16	
																								27	690	
ARBOLEDA																							1	3	1	3
																							1	3	1	3
EL MOLINO (CUETO)																					1	8	8	23	9	31
																					1	8	8	23	9	31
JUAN XXIII																					3	41	2	19	5	60
																					3	41	2	19	5	60
PADRE APOLINAR (CUETO)																					1	12	16	113	17	125
																					1	12	16	113	17	125
STEPHANE LUPASCO																							5	13	5	13
																							5	13	5	13

DENOMINACIÓN DEL CENTRO (LOCALIDAD)	INFANTIL PRIMER CICLO		INFANTIL SEGUNDO CICLO		PRIMARIA		E.S.O.		BACH.		BACH. Dist/ Noct/ Ad./Int.	CICLOS MEDIOS		C. MED. Dist/Noct/ Parc/Mod	CICLOS SUPER.		C. SUP. Dist/Noct/ Parc/Mod	CURSOS ESP. G.MEDIO y SUPERIOR		FPB, PFPB, PEFPB		ED. ESPECIAL		TOTAL CENTRO			
	Gr.	Alum.	Gr.	Alum.	Gr.	Alum.	Gr.	Alum.	Gr.	Alum.	Alum.	Gr.	Alum.	Alum.	Gr.	Alum.	Alum.	Gr.	Alum.	Gr.	Alum.	Gr.	Alum.	Gr.	Alum.		
CHIQUITIN PCTCAN	3	32																							3	32	
CHIQUITIN VALDENJOJA	4	39																							4	39	
CIEMPIES	4	43																							4	43	
CIENCIAS RADIOLÓGICAS													14	70	4	117	193									4	394
LA ENCINA	3	28																							3	28	
LOS PEQUES DE SAN CÁNDIDO	3	29																							3	29	
MADRE MERCEDES	2	13																							2	13	
MARQUES DE VALTERRA	4	32																							4	32	
AYUNTAMIENTO DE SANTANDER																					2	24			2	24	
FUND. LABORAL METAL																					2	25			2	25	
Centros Públicos:	31	471	110	1.695	198	3.855	145	3.342	84	1.930	540	46	1.054	816	86	1.914	1.092	3	27	11	106	1	3	715	16.845		
C.Priv. CON Concierto:	31	339	104	1.780	237	5.029	169	3.992	10	321		36	915		37	814				29	310	32	171	654	13.332		
	31	339	104	1.780	237	5.029	169	3.992	33	913		3	60		3	76		50		29	310	32	171	60	1.117		
C.Priv. SIN Concierto:	23	216											14	70	4	117	193								27	610	
C.Púb. De otras Administraciones:	10	117																		2	24				12	141	
Entidades Privadas sin ánimo de lucro:																					2	25				2	25
SANTANDER	95	1.143	214	3.475	435	8.884	314	7.334	117	2.843	540	85	2.043	886	130	2.921	1.335	3	27	44	465	33	174	1.470	32.070		
SANTA JULIANA	1	10	4	46	6	125																			11	181	
Centros Públicos:	1	10	4	46	6	125																			11	181	
SANTILLANA DEL MAR	1	10	4	46	6	125																			11	181	
FRANCISCO DE QUEVEDO Y VILLEGAS (VILLASEVIL)	1	8	3	35	5	58																			9	101	
Centros Públicos:	1	8	3	35	5	58																			9	101	
SANTIURDE DE TORANZO	1	8	3	35	5	58																			9	101	
CENTRO DE EPA BERRIA														12							1	5			1	17	
IES MARISMAS							13	300	5	113		3	82												21	495	
IES MARQUES DE MANZANEDO							13	262	4	87		1	8								2	19			20	376	
JUAN DE LA COSA	2	31	6	76	11	186																			19	293	
MACIAS PICAVEA	2	22	7	125	15	298																	1	5	25	450	
SAGRADO CORAZON DE JESUS			3	71	6	168	4	109																	13	348	
			3	71	6	168	4	109																	13	348	
Centros Públicos:	4	53	13	201	26	484	26	562	9	200		4	90	12							3	24	1	5	86	1.631	
C.Priv. CON Concierto:			3	71	6	168	4	109																	13	348	
			3	71	6	168	4	109																	13	348	
SANTOÑA	4	53	16	272	32	652	30	671	9	200		4	90	12						3	24	1	5	99	1.979		

DENOMINACIÓN DEL CENTRO (LOCALIDAD)	INFANTIL PRIMER CICLO		INFANTIL SEGUNDO CICLO		PRIMARIA		E.S.O.		BACH.		BACH. Dist/ Noct/ Ad./Int.	CICLOS MEDIOS		C. MED. Dist/Noct/ Parc/Mod	CICLOS SUPER.		C. SUP. Dist/Noct/ Parc/Mod	CURSOS ESP. G.MEDIO y SUPERIOR		FPB, PEFPB		ED. ESPECIAL		TOTAL CENTRO		
	Gr.	Alum.	Gr.	Alum.	Gr.	Alum.	Gr.	Alum.	Gr.	Alum.		Alum.	Gr.		Alum.	Alum.		Gr.	Alum.	Gr.	Alum.	Gr.	Alum.	Gr.	Alum.	Gr.
EL CASTAÑAL	1	6	3	42	6	97																			10	145
SANTISIMA VIRGEN DE VALVANUZ	1	15	3	28	6	88	4	74				3	72												16	262
	1	15	3	28	6	88	4	74				3	72												17	277
Centros Públicos:	1	6	3	42	6	97																			10	145
C.Priv. CON Concierto:	1	15	3	28	6	88	4	74				3	72												16	262
	1	15	3	28	6	88	4	74				3	72												17	277
SELAYA	2	21	6	70	12	185	4	74				3	72												27	422
JERONIMO PEREZ SAINZ DE LA MAZA (QUINTANA)			3	12	2	37																			3	52
Centros Públicos:			3	12	2	37																			3	52
SOBA			3	12	2	37																			3	52
IES RÍA SAN MARTÍN (CORTIGUERA)							12	269																	12	269
PORTUS BLENDIUM (SUANCES)	2	33	10	170	19	402																			31	605
CABALLITO DE MAR	3	25																							3	25
Centros Públicos:	2	33	10	170	19	402	12	269																	43	874
C.Púb. De otras Administraciones:	3	25																							3	25
SUANCES	5	58	10	170	19	402	12	269																	46	899
CENTRO DE E.P.A. CALIGRAMA														63												63
IES BESAYA (TORRES)							17	377	4	106		2	13		6	170				4	34				33	700
IES GARCILASO VEGA (TANOS)							14	307	5	123															19	430
IES MANUEL G ARAGON (VIERNOS)							15	359	11	278		3	94	66	2	56									31	853
IES MARQUES DE SANTILLANA							17	399	10	289	52														27	740
IES MIGUEL HERRERO PEREDA							15	328	5	129		10	242	145	12	296		2	14	4	47			48	1.201	
IES ZAPATON							15	356	5	108		8	171		12	187				4	39			44	861	
AMOS ESCALANTE (CAMPUZANO)	1	11	3	35	7	93																			11	139
CERVANTES	1	17	6	94	13	270																			20	381
DOBRA (VIERNOS)	1	10	3	39	6	68																			10	117
FERNANDO DE LOS RIOS	2	36	6	87	12	198																			20	321
JOSE LUIS HIDALGO	1	14	6	83	12	191																			19	288
JOSE MARIA PEREDA	1	18	3	53	6	129																			10	200
MANUEL LIAÑO B (BARRERA)	1	15	3	40	6	90																			10	145
MATILDE DE LA TORRE (GANZO)	1	18	3	56	6	124																			10	198
MENENDEZ PELAYO	2	24	6	85	11	191																			19	300
MIES DE VEGA	1	14	4	47	6	128																			11	189
PANCHO COSSIO (SIERRAPANDO)	1	11	4	48	7	111																			12	170
PINTOR ESCUDERO E (TANOS)	1	9	4	60	7	143																			12	212
RAMON M PIDAL (CAMPUZANO)			5	16	3	46																			5	67
ANJANA	4	37																							4	37

DENOMINACIÓN DEL CENTRO (LOCALIDAD)	INFANTIL PRIMER CICLO		INFANTIL SEGUNDO CICLO		PRIMARIA		E.S.O.		BACH.		BACH. Dist/ Noct/ Ad./Int.	CICLOS MEDIOS		C. MED. Dist/Noct/ Parc/Mod	CICLOS SUPER.		C. SUP. Dist/Noct/ Parc/Mod	CURSOS ESP. G.MEDIO y SUPERIOR		FPB, PFPB, PEFPB		ED. ESPECIAL		TOTAL CENTRO		
	Gr.	Alum.	Gr.	Alum.	Gr.	Alum.	Gr.	Alum.	Gr.	Alum.	Alum.	Gr.	Alum.	Alum.	Gr.	Alum.	Alum.	Gr.	Alum.	Gr.	Alum.	Gr.	Alum.	Gr.	Alum.	
ACADEMIA CRESPO												4	83		6	116				2	31			12	230	
												4	83		6	116				2	31			12	230	
EL SALVADOR (BARREDA)			6	104	12	286	8	233																26	623	
			6	104	12	286	8	233																26	623	
MAYER			3	29	6	131																		9	160	
			3	29	6	131																		9	160	
NIÑO JESUS PRAGA (TANOS)			1	7	1	16																		2	23	
			1	7	1	16																		2	23	
NUESTRA SRA DE LA PAZ			6	115	18	399	13	363	8	225														37	877	
			6	115	18	399	13	363	8	225														8	225	
																								45	1.102	
SAGRADOS CORAZONES			6	128	18	402	12	350																36	880	
			6	128	18	402	12	350																36	880	
DOCTOR FERNANDO ARCE GOMEZ																				2	21	16	140	18	161	
																				2	21	16	140	18	161	
VICTORIA GOMEZ ARCE	6	100	3	59																				3	59	
	6	100	3	59																				6	100	
	6	100	3	59																				9	159	
PERIQUETE	1	9																						1	9	
I.T.E.T.															3	51								3	51	
Centros Públicos:	14	202	53	743	102	1.782	93	2.126	40	1.033	52	23	520	274	32	709			2	14	12	120		371	7.575	
C.Púb. De otras Administraciones:	4	37																						4	37	
C.Priv. CON Concierto:	6	100	25	442	55	1.234	33	946	8	225		4	83		6	116				4	52	16	140	143	3.013	
	6	100	25	442	55	1.234	33	946	8	225		4	83		6	116				4	52	16	140	14	325	
																								157	3.338	
C.Priv. SIN Concierto:	1	9													3	51								4	60	
TORRELAVEGA	21	311	78	1.185	157	3.016	126	3.072	48	1.258	52	27	603	274	41	876			2	14	16	172	16	140	532	10.973
MONTE CORONA (LLANO)	1	18	2	14	3	27																		6	59	
Centros Públicos:	1	18	2	14	3	27																		6	59	
UDIAS	1	18	2	14	3	27																		6	59	
FUENTE SALIN (PESUES)	2	28	5	76	11	180																		18	284	
CEPO BAJO DEVA (UNQUERA)														25	2	7	43							2	75	
Centros Públicos:	2	28	5	76	11	180								25	2	7	43							20	359	
VAL DE SAN VICENTE	2	28	5	76	11	180								25	2	7	43							20	359	

DENOMINACIÓN DEL CENTRO (LOCALIDAD)	INFANTIL PRIMER CICLO		INFANTIL SEGUNDO CICLO		PRIMARIA		E.S.O.		BACH.		BACH. Dist/ Noct/ Ad./Int.	CICLOS MEDIOS		C. MED. Dist/Noct/ Parc/Mod	CICLOS SUPER.		C. SUP. Dist/Noct/ Parc/Mod	CURSOS ESP. G.MEDIO y SUPERIOR		FPB, PFPB, PEFPB		ED. ESPECIAL		TOTAL CENTRO	
	Gr.	Alum.	Gr.	Alum.	Gr.	Alum.	Gr.	Alum.	Gr.	Alum.	Alum.	Gr.	Alum.	Alum.	Gr.	Alum.	Alum.	Gr.	Alum.	Gr.	Alum.	Gr.	Alum.	Gr.	Alum.
VALDALIGA (TRECEÑO)	1	6	2	28	6	84																		9	118
Centros Públicos:	1	6	2	28	6	84																		9	118
VALDALIGA	1	6	2	28	6	84																		9	118
VALDEOLEA (MATAPORQUERA)		4	1	14	2	18																		3	36
Centros Públicos:		4	1	14	2	18																		3	36
VALDEOLEA		4	1	14	2	18																		3	36
VIRGEN VELILLA (POLIENTES)		4	1	7	2	19																		3	30
Centros Públicos:		4	1	7	2	19																		3	30
VALDERREDIBLE		4	1	7	2	19																		3	30
DOCTOR MADRAZO		4	2	17	3	27																		5	48
Centros Públicos:		4	2	17	3	27																		5	48
VEGA DE PAS		4	2	17	3	27																		5	48
CRA RIO PISUEÑA (SANTIBAÑEZ)		8	4	37	2	21																		6	66
CALASANZ					4	66	6	94				2	35							2	7			14	202
					4	66	6	94				2	35							2	7			14	202
Centros Públicos:		8	4	37	2	21																		6	66
C.Priv. CON Concierto:					4	66	6	94				2	35							2	7			14	202
					4	66	6	94				2	35							2	7			14	202
VILLACARRIEDO		8	4	37	6	87	6	94				2	35							2	7			20	268
MARCIAL SOLANA (CONCHA)	1	12	4	68	10	165																		15	245
WALDORF CANTABRIA					3	61																		3	61
Centros Públicos:	1	12	4	68	10	165																		15	245
C.Priv. SIN Concierto:					3	61																		3	61
VILLAESCUSA	1	12	4	68	13	226																		18	306
MARQUESA VILUMA (S PANT ARAS)	1	14	3	35	7	120																		11	169
Centros Públicos:	1	14	3	35	7	120																		11	169
VOTO	1	14	3	35	7	120																		11	169

Centros Públicos	170	2.422	590	8.673	1.134	20.815	720	16.450	281	6.543	592	155	3.100	1.418	188	3.908	1.651	7	48	68	576	49	192	3.362	66.388
C.Priv. CON Concierto:	53	612	205	3.479	468	9.800	303	7.189	14	437		67	1.448		52	1.159				41	414	48	311	1.198	24.237
	53	612	205	3.479	468	9.800	303	7.189	52	1.383		70	1.508		55	1.235	50			41	414	48	311	1.295	25.981
Centros Públicos otras Administraciones:	27	277																		2	24			29	301
C.Priv. SIN Concierto:	26	238			3	61							14	109	9	200	326							38	948
Entidades Privadas sin ánimo de lucro:																				5	59			5	59
Total Enseñanzas:	276	3.549	795	12.152	1.605	30.676	1.023	23.639	333	7.926	592	225	4.622	1.527	252	5.343	2.027	7	48	116	1.073	97	503	4.729	93.677

DENOMINACIÓN DEL CENTRO (LOCALIDAD)	EDUCACIÓN INFANTIL															EDUCACIÓN PRIMARIA												Inf Pri	TOTAL PRIMARIA y mix con Primaria		TOTAL CENTRO				
	0 y 1 años		2 años		mix 0,1,2 años	TOTAL INFANTIL 1º CICLO		3 años		4 años		5 años		mix 3,4,5 años	mix 0 a 5 años	TOTAL INFANTIL 2º CICLO		1º		2º		3º		4º		5º			6º		mix Prim	Uds	Alum	Uds	Alum
	Uds	Alum	Uds	Alum	Uds	Uds	Alum	Uds	Alum	Uds	Alum	Uds	Alum	Uds	Uds	Uds	Alum	Uds	Alum	Uds	Alum	Uds	Alum	Uds	Alum	Uds	Alum		Uds	Uds	Alum	Uds	Alum		
VIRGEN DE LA VELILLA (POLIENTES)		1		3		4				5			2		1	1	7		1		4		4		4		3		3	2		2	19	3	30
Colegios Públicos de la Admón. Educativa		1		3		4				5			2		1	1	7		1		4		4		4		3		3	2		2	19	3	30
VALDERREDIBLE			1		3		4			5			2		1	1	7		1		4		4		4		3		3	2		2	19	3	30
DOCTOR MADRAZO				4		4		4		7			6		2	2	17		6		1		3		7		5		5	3		3	27	5	48
Colegios Públicos de la Admón. Educativa				4		4		4		7			6		2	2	17		6		1		3		7		5		5	3		3	27	5	48
VEGA DE PAS				4		4		4		7			6		2	2	17		6		1		3		7		5		5	3		3	27	5	48
C.R.A. RIO PISUEÑA (SANTIBAÑEZ)				8		8		10		16			11	2	2	4	37		1		7		2		5		3		3	2		2	21	6	66
CALASANZ																			7		8		12		13	1	13	1	13	2		4	66	4	66
Colegios Públicos de la Admón. Educativa				8		8		10		16			11	2	2	4	37		1		7		2		5		3		3	2		2	21	6	66
C.Priv. CON Concierto:																		7		8		12		13	1	13	1	13	2		4	66	4	66	
VILLACARRIEDO				8		8		10		16			11	2	2	4	37		7		8		12		13	1	13	1	13	2		4	66	4	66
MARCIAL SOLANA (LA CONCHA)			1	12		1	12	1	18	1	19	2	31			4	68	2	26	1	26	1	21	2	32	2	29	2	31		10	165	15	245	
WALDORF CANTABRIA																			9		20		9		8		9		6	3		3	61	3	61
Colegios Públicos de la Admón. Educativa			1	12		1	12	1	18	1	19	2	31			4	68	2	26	1	26	1	21	2	32	2	29	2	31		10	165	15	245	
C.Priv. SIN Concierto:																		9		20		9		8		9		6	3		3	61	3	61	
VILLAESCUSA			1	12		1	12	1	18	1	19	2	31			4	68	2	35	1	46	1	30	2	40	2	38	2	37	3		13	226	18	306
MARQUESA DE VILUMA (S. PANT. DE ARAS)			1	14		1	14	1	6	1	15	1	14			3	35	2	27	1	17	1	25	1	15	1	20	1	16		7	120	11	169	
Colegios Públicos de la Admón. Educativa			1	14		1	14	1	6	1	15	1	14			3	35	2	27	1	17	1	25	1	15	1	20	1	16		7	120	11	169	
VOTO			1	14		1	14	1	6	1	15	1	14			3	35	2	27	1	17	1	25	1	15	1	20	1	16		7	120	11	169	

Colegios Públicos Admón. Educativa:	7	103	161	2.319	2	170	2.422	171	2.656	175	2.853	190	3.164	35	19	590	8.673	171	3.243	174	3.391	172	3.300	177	3.533	184	3.539	191	3.809	55	10	1.134	20.815	1.894	31.910
Centros Públicos otras Administraciones:	18	200	7	77	2	27	277																											27	277
C.Priv. CON Concierto:	17	226	27	386	9	53	612	64	1.026	66	1.178	68	1.275	7		205	3.479	70	1.381	71	1.508	72	1.589	76	1.672	80	1.723	84	1.927	14	1	468	9.800	673	13.279
C.Priv. SIN Concierto:	17	226	27	386	9	53	612	64	1.026	66	1.178	68	1.275	7		205	3.479	70	1.381	71	1.508	72	1.589	76	1.672	80	1.723	84	1.927	14	1	468	9.800	726	13.891
Infantil-Primaria en Cantabria:	56	693	201	2.856	19	276	3.549	235	3.682	241	4.031	258	4.439	42	19	795	12.152	241	4.633	245	4.919	244	4.898	253	5.213	264	5.271	275	5.742	72	11	1.605	30.676	2.676	46.377

Centros que imparten niveles en varias localidades
Curso 2022-23

Alumnado matriculado por LOCALIDAD.

Localidad	Municipio	Total	Educación Infantil						Educación Primaria						
			Total	años					Total	1º	2º	3º	4º	5º	6º
				0	1	2	3	4							
C.R.A. Ason - Limpias															
LIMPIAS	LIMPIAS	13	13			13									
LIMPIAS	LIMPIAS	10	10				5	5							
LIMPIAS	LIMPIAS	23	8						8	15	5	10			
LIMPIAS	LIMPIAS	10								10					
RASINES	LIMPIAS	14								14			6	4	
RASINES	RASINES	11	11		4	7									
RASINES	RASINES	11	9				5	4		2	1	1			
RASINES	RASINES	15								15			3	7	
		107	51		4	20	10	9	8	56	6	11	13	13	
C.R.A. Peña Cabarga - Medio Cudeyo															
HERAS	MEDIO CUDEYO	14								14	9	5			
HERAS	MEDIO CUDEYO	16								16			7	9	
HERAS	MEDIO CUDEYO	12								12				12	
HERAS	MEDIO CUDEYO	7								7				7	
SAN SALVADOR	MEDIO CUDEYO	10	10			3	7								
SAN SALVADOR	MEDIO CUDEYO	13	13					6	7						
		72	23			3	7	6	7	49	9	5	7	9	
C.R.A. Liébana - Potes															
ESPINAMA	CAMALEÑO	11	2					1	1	9		4		1	
LA HERMIDA	PEÑARRUBIA	9	3				1	1	1	6	1		1	1	
		20	5				1	2	2	15	1	4	1	2	
Gerardo Diego - Santa María de Cayón (Infantil)															
LA PENILLA	SANTA MARÍA DE CAYÓN	10	10					2	8						
SANTA MARÍA DE CAYÓN	SANTA MARÍA DE CAYÓN	14	14			14									
SANTA MARÍA DE CAYÓN	SANTA MARÍA DE CAYÓN	16	16			16									
SANTA MARÍA DE CAYÓN	SANTA MARÍA DE CAYÓN	18	18				18								
SANTA MARÍA DE CAYÓN	SANTA MARÍA DE CAYÓN	12	12				12								
SANTA MARÍA DE CAYÓN	SANTA MARÍA DE CAYÓN	13	13				13								
SANTA MARÍA DE CAYÓN	SANTA MARÍA DE CAYÓN	15	15					15							
SANTA MARÍA DE CAYÓN	SANTA MARÍA DE CAYÓN	15	15					15							
SANTA MARÍA DE CAYÓN	SANTA MARÍA DE CAYÓN	15	15					15							
SANTA MARÍA DE CAYÓN	SANTA MARÍA DE CAYÓN	17	17										17		
SANTA MARÍA DE CAYÓN	SANTA MARÍA DE CAYÓN	18	18										18		
SANTA MARÍA DE CAYÓN	SANTA MARÍA DE CAYÓN	17	17										17		
SARÓN	SANTA MARÍA DE CAYÓN	17	17			17									
SARÓN	SANTA MARÍA DE CAYÓN	13	13				13								
SARÓN	SANTA MARÍA DE CAYÓN	11	11					11							
SARÓN	SANTA MARÍA DE CAYÓN	11	11						11						
		232	232			47	56	58	71						
C.R.A. Rio Pisuena - Villacarriedo															
SANTIBAÑEZ	VILLACARRIEDO	7	7			3	4								
SANTIBAÑEZ	VILLACARRIEDO	10	10					4	6						
SANTIBAÑEZ	VILLACARRIEDO	10								10	1	7	2		
SANTIBAÑEZ	VILLACARRIEDO	11								11			5	3	
VILLACARRIEDO	VILLACARRIEDO	11	11			5	6								
VILLACARRIEDO	VILLACARRIEDO	17	17					12	5						
		66	45			8	10	16	11	21	1	7	2	5	

Alumnado de E.S.O.
Curso 2022-23

Alumnos y Unidades en Centros PÚBLICOS

Alumnos y Uds. CONCERTADAS en Centros PRIVADOS

DENOMINACIÓN DEL CENTRO (LOCALIDAD)	EDUCACIÓN SECUNDARIA OBLIGATORIA																TOTAL E.S.O.		
	1º Curso		2º Curso				3º Curso				4º Curso				Grs.	Alum			
	Grs.	Alum	Grs.	Alumnos		Total		Grs.	Alumnos		Total		Grs.	Alumnos			Total		
				Ord	Pmar	Grs.	Alum		Ord	Diver	Grs.	Alum		Acad.	Apli.	Grs.	Alum		
IES JOSE DEL CAMPO	4	79	4	74		4	74	4	83	12	4	95	2	42	15	2	57	14	305
C. PÚBLICOS	4	79	4	74		4	74	4	83	12	4	95	2	42	15	2	57	14	305
AMPUERO	4	79	4	74		4	74	4	83	12	4	95	2	42	15	2	57	14	305
IES EL ASTILLERO	5	108	5	118		5	118	5	125	8	5	133	4	82	24	4	106	19	465
IES NTRA. SRA. DE LOS REMEDIOS	3	62	3	68	6	3	74	3	67	6	3	73	3	42	17	3	59	12	268
PUENTE	1	17	1	12	2	1	14	1	17	5	1	22	1	4	9	1	13	4	66
SAN JOSE	2	52	2	47		2	47	2	36	4	2	40	2	33	15	2	48	8	187
C. PÚBLICOS	8	170	8	186	6	8	192	8	192	14	8	206	7	124	41	7	165	31	733
C. CONCERTADOS	3	69	3	59	2	3	61	3	53	9	3	62	3	37	24	3	61	12	253
ASTILLERO (EL)	11	239	11	245	8	11	253	11	245	23	11	268	10	161	65	10	226	43	986
IES FORAMONTANOS	4	77	3	67		3	67	4	70	12	4	82	3	57	21	3	78	14	304
IES VALLE DEL SAJA	4	104	4	82		4	82	4	101		4	101	4	82	9	4	91	16	378
C. PÚBLICOS	8	181	7	149		7	149	8	171	12	8	183	7	139	30	7	169	30	682
CABEZON DE LA SAL	8	181	7	149		7	149	8	171	12	8	183	7	139	30	7	169	30	682
IES MURIEDAS (MURIEDAS)	3	76	3	77		3	77	5	107	10	5	117	4	80	10	4	90	15	360
IES RIA DEL CARMEN (MURIEDAS)	5	112	4	98		4	98	4	95	9	4	104	4	71	14	4	85	17	399
IES VALLE DE CAMARGO (MURIEDAS)	4	90	4	86		4	86	4	78	15	4	93	3	48	22	3	70	15	339
ALTAMIRA (REVILLA)	1	31	1	30		1	30	1	16	7	1	23	1	11	9	1	20	4	104
SAGRADA FAMILIA (HERRERA)	2	48	2	49		2	49	2	57		2	57	2	43		2	43	8	197
C. PÚBLICOS	12	278	11	261		11	261	13	280	34	13	314	11	199	46	11	245	47	1.098
C. CONCERTADOS	3	79	3	79		3	79	3	73	7	3	80	3	54	9	3	63	12	301
CAMARGO	15	357	14	340		14	340	16	353	41	16	394	14	253	55	14	308	59	1.399

DENOMINACIÓN DEL CENTRO (LOCALIDAD)	EDUCACIÓN SECUNDARIA OBLIGATORIA																TOTAL E.S.O.		
	1º Curso		2º Curso				3º Curso				4º Curso				Grs.	Alum			
	Grs.	Alum	Grs.	Alumnos		Total		Grs.	Alumnos		Total		Grs.	Alumnos			Total		
				Ord	Pmar	Grs.	Alum		Ord	Diver	Grs.	Alum		Acad.	Aplli.	Grs.	Alum		
IES SANTA CRUZ (VILLABAÑEZ)	4	98	3	66	4	3	70	3	64	11	3	75	3	30	13	3	43	13	286
C. PÚBLICOS	4	98	3	66	4	3	70	3	64	11	3	75	3	30	13	3	43	13	286
CASTAÑEDA	4	98	3	66	4	3	70	3	64	11	3	75	3	30	13	3	43	13	286
IES ATAULFO ARGENTA	5	101	5	115	5	5	120	5	107	12	5	119	4	54	56	4	110	19	450
IES JOSE ZAPATERO DOMINGUEZ	4	90	4	95		4	95	4	83	11	4	94	4	58	35	4	93	16	372
IES OCHO DE MARZO	5	98	5	113	6	5	119	5	109	9	5	118	4	68	23	4	91	19	426
MENENDEZ PELAYO	2	56	2	52		2	52	2	52		2	52	2	47		2	47	8	207
C. PÚBLICOS	14	289	14	323	11	14	334	14	299	32	14	331	12	180	114	12	294	54	1.248
C. CONCERTADOS	2	56	2	52		2	52	2	52		2	52	2	47		2	47	8	207
CASTRO-URDIALES	16	345	16	375	11	16	386	16	351	32	16	383	14	227	114	14	341	62	1.455
IES VALENTIN TURIENZO	5	109	5	111	9	5	120	4	94	8	4	102	4	80	28	4	108	18	439
C. PÚBLICOS	5	109	5	111	9	5	120	4	94	8	4	102	4	80	28	4	108	18	439
COLINDRES	5	109	5	111	9	5	120	4	94	8	4	102	4	80	28	4	108	18	439
IES ESTELAS DE CANTABRIA	3	75	3	69	4	3	73	3	64	6	3	70	3	34	19	3	53	12	271
IES MARÍA TELO	3	60	3	59		3	59	3	52	5	3	57	3	44	19	3	63	12	239
SAN JUAN BAUTISTA	2	46	2	44		2	44	2	41	10	2	51	2	23	28	2	51	8	192
C. PÚBLICOS	6	135	6	128	4	6	132	6	116	11	6	127	6	78	38	6	116	24	510
C. CONCERTADOS	2	46	2	44		2	44	2	41	10	2	51	2	23	28	2	51	8	192
CORRALES DE BUELNA (LOS)	8	181	8	172	4	8	176	8	157	21	8	178	8	101	66	8	167	32	702
IES VEGA DE TORANZO (ALCEDA)	2	30	2	32	4	2	36	2	30	6	2	36	1	16	3	1	19	7	121
C. PÚBLICOS	2	30	2	32	4	2	36	2	30	6	2	36	1	16	3	1	19	7	121
CORVERA DE TORANZO	2	30	2	32	4	2	36	2	30	6	2	36	1	16	3	1	19	7	121
IES BERNARDINO ESCALANTE	3	72	3	63	5	3	68	3	52	9	3	61	3	45	17	3	62	12	263
IES FUENTE FRESNEDO	2	40	3	53		3	53	3	59	6	3	65	3	39	24	3	63	11	221
C. PÚBLICOS	5	112	6	116	5	6	121	6	111	15	6	126	6	84	41	6	125	23	484
LAREDO	5	112	6	116	5	6	121	6	111	15	6	126	6	84	41	6	125	23	484
SAN VICENTE DE PAUL	1	27	1	30		1	30	1	19	5	1	24	1	17	9	1	26	4	107
C. CONCERTADOS	1	27	1	30		1	30	1	19	5	1	24	1	17	9	1	26	4	107
LIMPIAS	1	27	1	30		1	30	1	19	5	1	24	1	17	9	1	26	4	107

DENOMINACIÓN DEL CENTRO (LOCALIDAD)	EDUCACIÓN SECUNDARIA OBLIGATORIA																TOTAL E.S.O.		
	1º Curso		2º Curso					3º Curso					4º Curso						
	Grs.	Alum	Grs.	Alumnos		Total		Grs.	Alumnos		Total		Grs.	Alumnos		Total		Grs.	Alum
				Ord	Pmar	Grs.	Alum		Ord	Diver	Grs.	Alum		Acad.	Apli.	Grs.	Alum		
IES LA GRANJA (HERAS)	5	122	5	108		5	108	5	111	13	5	124	4	69	20	4	89	19	443
IES RICARDO BERNARDO (SOLARES)	6	159	6	140	5	6	145	5	111	10	5	121	5	89	36	5	125	22	550
AP. DEL SAGRADO CORAZON (CECEÑAS)	2	34	2	39	5	2	44	2	30	8	2	38	1	28		1	28	7	144
TORREANAZ (ANAZ)	3	67	3	66	6	3	72	3	69	6	3	75	3	45	7	3	52	12	266
C. PÚBLICOS	11	281	11	248	5	11	253	10	222	23	10	245	9	158	56	9	214	41	993
C. CONCERTADOS	5	101	5	105	11	5	116	5	99	14	5	113	4	73	7	4	80	19	410
MEDIO CUDEYO	16	382	16	353	16	16	369	15	321	37	15	358	13	231	63	13	294	60	1.403
IES SAN MIGUEL DE MERUELO (SAN MIGUEL)	4	86	5	84	8	5	92	5	113	11	5	124	4	59	28	4	87	18	389
C. PÚBLICOS	4	86	5	84	8	5	92	5	113	11	5	124	4	59	28	4	87	18	389
MERUELO	4	86	5	84	8	5	92	5	113	11	5	124	4	59	28	4	87	18	389
TORREVELO-PEÑALABRA (MOGRO)	2	57	2	47		2	47	2	51		2	51	2	37		2	37	8	192
C. CONCERTADOS	2	57	2	47		2	47	2	51		2	51	2	37		2	37	8	192
MIENGO	2	57	2	47		2	47	2	51		2	51	2	37		2	37	8	192
IES VALLE DE PIELAGOS (RENEDO)	5	122	5	120	6	5	126	6	143	9	6	152	5	63	30	5	93	21	493
ANTONIO ROBINET (VIOÑO)	1	28	1	24		1	24	1	21	8	1	29	1	20	6	1	26	4	107
C. PÚBLICOS	5	122	5	120	6	5	126	6	143	9	6	152	5	63	30	5	93	21	493
C. CONCERTADOS	1	28	1	24		1	24	1	21	8	1	29	1	20	6	1	26	4	107
PIELAGOS	6	150	6	144	6	6	150	7	164	17	7	181	6	83	36	6	119	25	600
IES JESUS DE MONASTERIO	2	35	2	35	6	2	41	2	41	10	2	51	2	30	6	2	36	8	163
C. PÚBLICOS	2	35	2	35	6	2	41	2	41	10	2	51	2	30	6	2	36	8	163
POTES	2	35	2	35	6	2	41	2	41	10	2	51	2	30	6	2	36	8	163
PRINCIPE DE ASTURIAS	2	48	2	40		2	40	2	42		2	42	2	23	14	2	37	8	167
C. PÚBLICOS	2	48	2	40		2	40	2	42		2	42	2	23	14	2	37	8	167
RAMALES DE LA VICTORIA	2	48	2	40		2	40	2	42		2	42	2	23	14	2	37	8	167
IES MONTESCLAROS	3	76	4	79	6	4	85	3	63	11	3	74	4	49	27	4	76	14	311
ANTARES	1	17	1	15		1	15	1	15		1	15	1	12		1	12	4	59
SAN JOSE-NIÑO JESUS	2	32	2	31	4	2	35	2	36	11	2	47	2	32		2	32	8	146
C. PÚBLICOS	3	76	4	79	6	4	85	3	63	11	3	74	4	49	27	4	76	14	311
C. CONCERTADOS	3	49	3	46	4	3	50	3	51	11	3	62	3	44		3	44	12	205
REINOSA	6	125	7	125	10	7	135	6	114	22	6	136	7	93	27	7	120	26	516

DENOMINACIÓN DEL CENTRO (LOCALIDAD)	EDUCACIÓN SECUNDARIA OBLIGATORIA															TOTAL E.S.O.			
	1º Curso		2º Curso				3º Curso				4º Curso								
	Grs.	Alum	Grs.	Alumnos		Total		Grs.	Alumnos		Total		Grs.	Alumnos		Total		Grs.	Alum
				Ord	Pmar	Grs.	Alum		Ord	Diver	Grs.	Alum		Acad.	Aplli.	Grs.	Alum		
IES NUEVE VALLES (PUENTE SAN MIGUEL)	6	143	6	133	7	6	140	6	132	14	6	146	5	97	29	5	126	23	555
C. PÚBLICOS	6	143	6	133	7	6	140	6	132	14	6	146	5	97	29	5	126	23	555
REOCIN	6	143	6	133	7	6	140	6	132	14	6	146	5	97	29	5	126	23	555
IES JOSE HIERRO	3	63	3	76		3	76	3	62	6	3	68	2	37	11	2	48	11	255
C. PÚBLICOS	3	63	3	76		3	76	3	62	6	3	68	2	37	11	2	48	11	255
SAN VICENTE DE LA BARQUERA	3	63	3	76		3	76	3	62	6	3	68	2	37	11	2	48	11	255
IES LA MARINA	5	111	5	127		5	127	5	105	7	5	112	5	96	23	5	119	20	469
C. PÚBLICOS	5	111	5	127		5	127	5	105	7	5	112	5	96	23	5	119	20	469
SANTA CRUZ DE BEZANA	5	111	5	127		5	127	5	105	7	5	112	5	96	23	5	119	20	469
IES LOPE DE VEGA	5	109	6	127	3	6	130	4	106	7	4	113	4	73	25	4	98	19	450
C. PÚBLICOS	5	109	6	127	3	6	130	4	106	7	4	113	4	73	25	4	98	19	450
SANTA MARIA DE CAYON	5	109	6	127	3	6	130	4	106	7	4	113	4	73	25	4	98	19	450
IES ALBERTO PICO	3	59	3	63	8	3	71	3	59	10	3	69	2	29	9	2	38	11	237
IES ALISAL (SAN ROMAN)	3	70	3	71		3	71	3	67	8	3	75	3	53	23	3	76	12	292
IES AUGUSTO GONZALEZ DE LINARES	3	39	2	33	6	2	39	3	51	10	3	61	3	39	19	3	58	11	197
IES CANTABRIA	3	55	3	71		3	71	3	75	10	3	85	3	41	14	3	55	12	266
IES JOSE MARIA PEREDA	4	96	4	81	4	4	85	3	69	10	3	79	4	68	34	4	102	15	362
IES LA ALBERICIA (SAN ROMAN)	4	94	4	104		4	104	4	88	11	4	99	3	63	22	3	85	15	382
IES LAS LLAMAS	3	58	2	42		2	42	4	85	7	4	92	3	70		3	70	12	262
IES LEONARDO TORRES QUEVEDO	4	86	4	91	7	4	98	4	64	9	4	73	3	65	15	3	80	15	337
IES PEÑACASTILLO (PEÑACASTILLO)	4	101	4	103		4	103	4	92	4	4	96	3	50	17	3	67	15	367
IES SANTA CLARA	3	67	3	65		3	65	3	68	11	3	79	3	49	25	3	74	12	285
IES VILLAJUNCO	3	64	5	120		5	120	4	86	6	4	92	3	72	7	3	79	15	355
ANGELES CUSTODIOS	1	13	1	16		1	16	1	21		1	21	1	13	1	1	14	4	64
ATALAYA	1	25	1	30		1	30	1	27		1	27	1	23		1	23	4	105
CALASANZ	4	90	3	93		3	93	4	92	10	4	102	4	77		4	77	15	362
CASTROVERDE	4	89	4	89		4	89	4	79	6	4	85	3	58		3	58	15	321
C S BELLAVISTA-JULIO BLANCO (CUETO)	1	16	1	11	3	1	14	1	6	3	1	9	1	3	4	1	7	4	46
COMPANIA DE MARIA	1	22	2	16		2	16	2	37		2	37	1	19		1	19	6	94

DENOMINACIÓN DEL CENTRO (LOCALIDAD)	EDUCACIÓN SECUNDARIA OBLIGATORIA																TOTAL E.S.O.		
	1º Curso		2º Curso					3º Curso				4º Curso							
	Grs.	Alum	Grs.	Alumnos		Total		Grs.	Alumnos		Total		Grs.	Alumnos		Total		Grs.	Alum
				Ord	Pmar	Ord	Diver		Grs.	Alum	Acad.	Apli.		Grs.	Alum				
CUMBRES	1	27	1	25		1	25	1	24		1	24	1	13	10	1	23	4	99
ESCLAVAS SCJ	3	90	3	92		3	92	3	93		3	93	4	102	17	4	119	13	394
HAYPO	1	24	1	18		1	18	1	21		1	21	1	7	13	1	20	4	83
JARDIN DE AFRICA (MONTE)	2	41	2	42		2	42	2	38		2	38	1	26		1	26	7	147
KOSTKA	1	29	1	29		1	29	1	33		1	33	1	25		1	25	4	116
LA SALLE	3	92	3	94	4	3	98	3	86	7	3	93	3	78	7	3	85	12	368
MARIA AUXILIADORA	3	89	3	85		3	85	3	85	6	3	91	3	67	2	3	69	12	334
MARIA REINA INMACULADA	1	21	1	26		1	26	1	25		1	25	1	15	7	1	22	4	94
MERCEDES	2	56	2	40		2	40	2	44	5	2	49	2	19	13	2	32	8	177
MIGUEL BRAVO-A.ALUMNOS LA SALLE	1	25	1	24	6	1	30	1	20	11	1	31	1	14	17	1	31	4	117
PURISIMA CONCEPCION	1	31	1	22	5	1	27	1	19	5	1	24	1	11	16	1	27	4	109
SAN AGUSTIN	3	76	4	101		4	101	3	86		3	86	3	54		3	54	13	317
SAN ANTONIO	1	7	1	9		1	9	1	11		1	11	1	1	12	1	13	4	40
SAN JOSE	2	38	2	38	5	2	43	2	32	8	2	40	2	14	25	2	39	8	160
SAN MARTIN	1	23	1	20		1	20	1	10	8	1	18	1	6	10	1	16	4	77
SANTA MARIA MICAELA	2	46	2	40		2	40	2	41		2	41	2	38		2	38	8	165
VERDEMAR (SAN ROMAN)	2	49	2	58		2	58	2	51	6	2	57	2	24	15	2	39	8	203
C. PÚBLICOS	37	789	37	844	25	37	869	38	804	96	38	900	33	599	185	33	784	145	3.342
C. CONCERTADOS	42	1.019	43	1.018	23	43	1.041	43	981	75	43	1.056	41	707	169	41	876	169	3.992
SANTANDER	79	1.808	80	1.862	48	80	1.910	81	1.785	171	81	1.956	74	1.306	354	74	1.660	314	7.334
IES MARISMAS	3	75	4	87		4	87	3	53	10	3	63	3	44	31	3	75	13	300
IES MARQUES DE MANZANEDO	3	64	4	76	6	4	82	3	42	7	3	49	3	54	13	3	67	13	262
SAGRADO CORAZON DE JESUS	1	31	1	28		1	28	1	16	9	1	25	1	25		1	25	4	109
C. PÚBLICOS	6	139	8	163	6	8	169	6	95	17	6	112	6	98	44	6	142	26	562
C. CONCERTADOS	1	31	1	28		1	28	1	16	9	1	25	1	25		1	25	4	109
SANTOÑA	7	170	9	191	6	9	197	7	111	26	7	137	7	123	44	7	167	30	671

DENOMINACIÓN DEL CENTRO (LOCALIDAD)	EDUCACIÓN SECUNDARIA OBLIGATORIA																TOTAL E.S.O.		
	1º Curso		2º Curso					3º Curso					4º Curso						
	Grs.	Alum	Grs.	Alumnos		Total		Grs.	Alumnos		Total		Grs.	Alumnos		Total		Grs.	Alum
				Ord	Pmar	Gr.	Alum		Ord	Diver	Gr.	Alum		Acad.	Apli.	Gr.	Alum		
SANTISIMA VIRGEN DE VALVANUZ	1	15	1	20	7	1	27	1	13	5	1	18	1	8	6	1	14	4	74
C. CONCERTADOS	1	15	1	20	7	1	27	1	13	5	1	18	1	8	6	1	14	4	74
SELAYA	1	15	1	20	7	1	27	1	13	5	1	18	1	8	6	1	14	4	74
IES RÍA SAN MARTÍN (CORTIGUERA)	3	63	3	67		3	67	3	67	10	3	77	3	48	14	3	62	12	269
C. PÚBLICOS	3	63	3	67		3	67	3	67	10	3	77	3	48	14	3	62	12	269
SUANCES	3	63	3	67		3	67	3	67	10	3	77	3	48	14	3	62	12	269
IES BESAYA (TORRES)	4	74	5	112		5	112	5	102	8	5	110	3	52	29	3	81	17	377
IES GARCILASO DE LA VEGA (TANOS)	4	91	4	72	8	4	80	3	57	7	3	64	3	49	23	3	72	14	307
IES MANUEL G ARAGON (VIERNOS)	4	99	4	84	6	4	90	4	85	9	4	94	3	56	20	3	76	15	359
IES MARQUES DE SANTILLANA	4	96	5	99	6	5	105	5	98	12	5	110	3	70	18	3	88	17	399
IES MIGUEL HERRERO PEREDA	4	86	4	86	5	4	91	4	71	12	4	83	3	54	14	3	68	15	328
IES ZAPATON	4	91	4	100		4	100	3	64	8	3	72	4	68	25	4	93	15	356
EL SALVADOR (BARREDA)	2	61	2	53		2	53	2	51	10	2	61	2	55	3	2	58	8	233
NUESTRA SEÑORA DE LA PAZ	3	91	3	81	5	3	86	4	94	7	4	101	3	85		3	85	13	363
SAGRADOS CORAZONES	3	90	3	88		3	88	3	82	10	3	92	3	60	20	3	80	12	350
C. PÚBLICOS	24	537	26	553	25	26	578	24	477	56	24	533	19	349	129	19	478	93	2.126
C. CONCERTADOS	8	242	8	222	5	8	227	9	227	27	9	254	8	200	23	8	223	33	946
TORRELAVEGA	32	779	34	775	30	34	805	33	704	83	33	787	27	549	152	27	701	126	3.072
CALASANZ	1	18	1	20	3	1	23	2	19	7	2	26	2	10	17	2	27	6	94
C. CONCERTADOS	1	18	1	20	3	1	23	2	19	7	2	26	2	10	17	2	27	6	94
VILLACARRIEDO	1	18	1	20	3	1	23	2	19	7	2	26	2	10	17	2	27	6	94
C. PÚBLICOS	184	4.083	189	4.142	140	189	4.282	185	3.912	432	185	4.344	162	2.751	990	162	3.741	720	16.450
C. CONCERTADOS	75	1.837	76	1.794	55	76	1.849	78	1.716	187	78	1.903	74	1.302	298	74	1.600	303	7.189
E.S.O. EN CANTABRIA	259	5.920	265	5.936	195	265	6.131	263	5.628	619	263	6.247	236	4.053	1.288	236	5.341	1.023	23.639



Alumnado de Educación Especial
Curso 2022-23

Alumnos y Unidades en Centros PUBLICOS

Alumnos y Uds. CONCERTADAS en Centros PRIVADOS

DENOMINACIÓN DEL CENTRO	EDUCACIÓN ESPECIAL	GRUPOS	ALUMNOS		
			Específicos	Combinada	TOTAL
RAMON LAZA (CABEZON DE LA SAL)	E. BÁSICA	6	27	3	30
	TOTAL	6	27	3	30
JUAN DE HERRERA CAMARGO)	E. BÁSICA	1	2		2
	TOTAL	1	2		2
PARAYAS (CAMARGO)	E. INFANTIL	1	3		3
	E. BÁSICA	12	46	21	67
	TRANSICIÓN A LA VIDA ADULTA	6	21	2	23
	TOTAL	19	70	23	93
SANTA CATALINA (CASTRO-URDIALES)	E. BÁSICA	1	3		3
	TOTAL	1	3		3
IES MARIA TELO (LOS CORRALES)	E. BÁSICA	1	4		4
	TOTAL	1	4		4
JOSE MARIA DE PEREDA (LOS CORRALES)	E. BÁSICA	1	7		7
	TOTAL	1	7		7
VILLA DEL MAR (LAREDO)	E. BÁSICA	1	6		6
	TOTAL	1	6		6
PINTOR MARTÍN SAEZ (LAREDO)	E. BÁSICA	9	34	5	39
	TRANSICIÓN A LA VIDA ADULTA	3	24		24
	TOTAL	12	58	5	63
IES MONTESCLAROS (REINOSA)	E. BÁSICA	1	4		4
	TOTAL	1	4		4
ALTO EBRO (REINOSA)	E. BÁSICA	1	1	3	4
	TOTAL	1	1	3	4
SANTIAGO GALAS (RUILOBA)	E. BÁSICA	1	2		2
	TOTAL	1	2		2
GERARDO DIEGO (STA. M ^a CAYON)	E. BÁSICA	2		6	6
	TOTAL	2		6	6
MARIA BLANCHARD (SANTANDER)	E. BÁSICA	1	3		3
	TOTAL	1	3		3
ARBOLEDA (SANTANDER)	E. BÁSICA	1	3		3
	TOTAL	1	3		3
EL MOLINO (SANTANDER)	E. INFANTIL	1		3	3
	E. BÁSICA	6	19	11	30
	TRANSICIÓN A LA VIDA ADULTA	1	4		4
	TOTAL	8	23	14	37
JUAN XXIII (SANTANDER)	TRANSICIÓN A LA VIDA ADULTA	2	19		19
	TOTAL	2	19		19
PADRE APOLINAR (SANTANDER)	INFANTIL	1	5		5
	E. BÁSICA	11	57		57
	TRANSICIÓN A LA VIDA ADULTA	4	51		51
	TOTAL	16	113		113

DENOMINACIÓN DEL CENTRO	EDUCACIÓN ESPECIAL	GRUPOS	ALUMNOS		
			Específicos	Combinada	TOTAL
STEPHANE LUPASCO (SANTANDER)	E. BÁSICA	5	13	5	18
	TOTAL	5	13	5	18
MACIAS PICAVEA (SANTOÑA)	E. BÁSICA	1	5		5
	TOTAL	1	5		5
DR FERNANDO ARCE GOMEZ (TORRELAVEGA)	E. INFANTIL	1	4	2	6
	E. BÁSICA	13	98	4	102
	TRANSICIÓN A LA VIDA ADULTA	2	38		38
	TOTAL	16	140	6	146
TOTAL CENTROS PÚBLICOS	E. INFANTIL	1	3		3
	E. BÁSICA	39	144	38	182
	TRANSICIÓN A LA VIDA ADULTA	9	45	2	47
	TOTAL	49	192	40	232
TOTAL CENTROS CONCERTADOS	E. INFANTIL	3	9	5	14
	E. BÁSICA	36	190	20	210
	TRANSICIÓN A LA VIDA ADULTA	9	112		112
	TOTAL	48	311	25	336
TOTAL EDUCACIÓN ESPECIAL	E. INFANTIL	4	12	5	17
	E. BÁSICA	75	334	58	392
	TRANSICIÓN A LA VIDA ADULTA	18	157	2	159
	TOTAL	97	503	65	568

**Alumnado de Bachillerato
Curso 2022-23**

Alumnos y Unidades en Centros PUBLICOS
 Alumnos y Uds. CONCERTADAS en Centros PRIVADOS
 Alumnos y Uds. NO CONCERTADAS en Centros PRIVADOS

DENOMINACIÓN DEL CENTRO (LOCALIDAD)	1º							2º					TOTAL							
	Grupos	Total	Alumnos					Grupos	Total	Alumnos			Grupos	Total	Alumnos					
			Artes Plásticas	Artes Escénicas	Ciencias	Humanidades y Ciencias Sociales	General			Artes Plásticas	Artes Escénicas	Ciencias			Humanidades y Ciencias Sociales	Artes Plásticas	Artes Escénicas	Ciencias	Humanidades y Ciencias Sociales	General
IES JOSE DEL CAMPO (AMPUERO)	3	67			26	41		2	50			26	24	5	117			52	65	
Centros Públicos	3	67			26	41		2	50			26	24	5	117			52	65	
AMPUERO	3	67			26	41		2	50			26	24	5	117			52	65	
IES EL ASTILLERO (ASTILLERO, EL)	5	124			65	52	7	4	96			48	48	9	220			113	100	7
IES NTRA. SRA. DE LOS REMEDIOS (GUARNIZO)	2	39			21	7	11	2	39			15	24	4	78			36	31	11
Centros Públicos	7	163			86	59	18	6	135			63	72	13	298			149	131	18
ASTILLERO (EL)	7	163			86	59	18	6	135			63	72	13	298			149	131	18
IES FORAMONTANOS (CABEZON DE LA SAL)	2	30			18	12		1	22			16	6	3	52			34	18	
IES VALLE DEL SAJA (CABEZON DE LA SAL)	3	70			41	29		3	77			37	40	6	147			78	69	
Centros Públicos	5	100			59	41		4	99			53	46	9	199			112	87	
CABEZON DE LA SAL	5	100			59	41		4	99			53	46	9	199			112	87	
IES MURIEDAS (MURIEDAS)	3	76			45	23	8	3	70			40	30	6	146			85	53	8
IES RIA DEL CARMEN (MURIEDAS)	2	51			25	26		3	62			35	27	5	113			60	53	
IES VALLE DE CAMARGO (MURIEDAS)	2	52			32	20		2	54			25	29	4	106			57	49	
Centros Públicos	7	179			102	69	8	8	186			100	86	15	365			202	155	8
CAMARGO	7	179			102	69	8	8	186			100	86	15	365			202	155	8
IES SANTA CRUZ (VILLABAÑEZ)	2	45			19	26		2	46			18	28	4	91			37	54	
Centros Públicos	2	45			19	26		2	46			18	28	4	91			37	54	
CASTAÑEDA	2	45			19	26		2	46			18	28	4	91			37	54	
IES ATAULFO ARGENTA (CASTRO-URDIALES)	3	56		11	26	19		3	72		6	26	40	6	128		17	52	59	
IES JOSE ZAPATERO DOMINGUEZ (CASTRO-URDIALES)	2	37			22	14	1	2	54			24	30	4	91			46	44	1
IES OCHO DE MARZO (CASTRO-URDIALES)	3	66			36	30		2	56			23	33	5	122			59	63	
Centros Públicos	8	159		11	84	63	1	7	182		6	73	103	15	341		17	157	166	1
CASTRO-URDIALES	8	159		11	84	63	1	7	182		6	73	103	15	341		17	157	166	1
IES VALENTIN TURIENZO (COLINDRES)	2	54			27	27		3	68			41	27	5	122			68	54	
Centros Públicos	2	54			27	27		3	68			41	27	5	122			68	54	
COLINDRES	2	54			27	27		3	68			41	27	5	122			68	54	
IES ESTELAS DE CANTABRIA (CORRALES, LOS)	2	55			27	28		2	42			16	26	4	97			43	54	
IES MARÍA TELO (CORRALES, LOS)	2	33			19	14		2	48			22	26	4	81			41	40	
Centros Públicos	4	88			46	42		4	90			38	52	8	178			84	94	
CORRALES DE BUELNA (LOS)	4	88			46	42		4	90			38	52	8	178			84	94	

**Alumnado de Bachillerato internacional,
 distancia y adultos**
Curso 2022-23

CENTROS CON BACHILLERATO INTERNACIONAL	1º			2º			TOTAL		
	Alumnos			Alumnos			Alumnos		
	Total	Ciencias	Humanidades y Ciencias Sociales	Total	Ciencias	Humanidades y Ciencias Sociales	Total	Ciencias	Humanidades y Ciencias Sociales
IES SANTA CLARA (SANTANDER)	21	21		11	11		32	32	
IES MARQUES DE SANTILLANA (TORRELAVEGA)				14	10	4	14	10	4
TOTAL	21	21		25	21	4	46	42	4

CENTROS CON BACHILLERATO DISTANCIA	1º						2º				TOTAL				
	Alumnos						Alumnos				Alumnos				
	Total	Artes Plásticas	Artes Escénicas	Ciencias	Humanidades y Ciencias Sociales	General	Total	Artes	Ciencias	Humanidades y Ciencias Sociales	Total	Artes	Ciencias	Humanidades y Ciencias Sociales	General
IES JOSE MARIA PEREDA (SANTANDER)	114	10	7	21	53	23	322	32	108	182	436	49	129	235	23
TOTAL	114	10	7	21	53	23	322	32	108	182	436	49	129	235	23

CENTROS CON BACHILLERATO ADULTOS/NOCTURNO	BLOQUE I			BLOQUE II			BLOQUE III			TOTAL		
	Total Alumnos	Ciencias	Humanidades y Ciencias Sociales	Total Alumnos	Ciencias	Humanidades y Ciencias Sociales	Total Alumnos	Ciencias	Humanidades y Ciencias Sociales	Total Alumnos	Ciencias	Humanidades y Ciencias Sociales
	IES SANTA CLARA (SANTANDER)	10	6	4	7	1	6	55	19	36	72	26
IES MARQUES DE SANTILLANA (TORRELAVEGA)	10	2	8	16	2	14	12	3	9	38	7	31
TOTAL	20	8	12	23	3	20	67	22	45	110	33	77

**Alumnado de Ciclos Formativos
Curso 2022-23**

Alumnos y Unidades en Centros PUBLICOS
Alumnos y Uds. CONCERTADAS en Centros PRIVADOS
Alumnos y Uds. NO CONCERTADAS en Centros PRIVADOS

Grado	CICLO FORMATIVO MUNICIPIO	Curso 1º		Curso 2º		sólo FCT y/o Proyecto	Total Ciclo	
		Grs	Alum	Grs	Alum	Alum.	Grs	Alum
M	T. ATENCIÓN A PERSONAS EN SITUACIÓN DE DEPENDENCIA	1	25	1	20	2	2	47
M	T. GUÍA EN EL MEDIO NATURAL Y DE TIEMPO LIBRE	1	30	1	18		2	48
M	T. MECANIZADO	1	18	1	6	1	2	25
S	T.S. INTEGRACION SOCIAL	1	29	1	24	2	2	55
S	T.S. MECATRONICA INDUSTRIAL	1	10	1	9	5	2	24
	C.F. DE GRADO MEDIO	3	73	3	44	3	6	120
	C.F. DE GRADO SUPERIOR	2	39	2	33	7	4	79
	IES JOSE DEL CAMPO	5	112	5	77	10	10	199
	AMPUERO	5	112	5	77	10	10	199
M	T. INSTALACIONES ELECTRICAS Y AUTOMATICAS	1	18	1	8	7	2	33
M	T. MECANIZADO	1	19	1	14	3	2	36
M	T. SOLDADURA Y CALDERERIA	1	25	1	20	3	2	48
S	T.S. AUTOMATIZACIÓN Y ROBÓTICA INDUSTRIAL	1	23	1	17	11	2	51
	C.F. DE GRADO MEDIO	3	62	3	42	13	6	117
	C.F. DE GRADO SUPERIOR	1	23	1	17	11	2	51
	IES NTRA. SRA. DE LOS REMEDIOS	4	85	4	59	24	8	168
M	T. GESTION ADMINISTRATIVA	1	16	1	13		2	29
	C.F. DE GRADO MEDIO	1	16	1	13		2	29
	PUENTE	1	16	1	13		2	29
	ASTILLERO (EL)	5	101	5	72	24	10	197
M	T. APROVECHAMIENTO Y CONSERVACION DEL MEDIO NATURAL	1	30	1	28	3	2	61
M	T. CONFECCION Y MODA	1	15	1	5		2	20
M	T. GESTION ADMINISTRATIVA	1	12	1	10	2	2	24
M	T. MANTENIMIENTO ELECTROMECHANICO	1	25	1	11	2	2	38
S	T.S. ADMINISTRACION Y FINANZAS	1	19	1	13	4	2	36
S	T.S. EDUCACION Y CONTROL AMBIENTAL	1	7	1	6	2	2	15
S	T.S. GESTION FORESTAL Y DEL MEDIO NATURAL	2	44	2	44	7	4	95
S	T.S. MECATRONICA INDUSTRIAL	1	13	1	26	10	2	49
	C.F. DE GRADO MEDIO	4	82	4	54	7	8	143
	C.F. DE GRADO SUPERIOR	5	83	5	89	23	10	195
	IES FORAMONTANOS	9	165	9	143	30	18	338
	CABEZON DE LA SAL	9	165	9	143	30	18	338
M	T. GESTION ADMINISTRATIVA	1	18	1	13	1	2	32
M	T. PELUQUERIA Y COSMETICA CAPILAR	1	19	1	10	5	2	34
M	T. SISTEMAS MICROINFORMATICOS Y REDES	1	24	1	18	4	2	46
S	T.S. ADMINISTRACION Y FINANZAS	1	24	1	23	3	2	50
S	T.S. ESTETICA INTEGRAL Y BIENESTAR	1	20	1	11	1	2	32
S	T.S. SISTEMAS DE TELECOMUNICACIONES E INFORMÁTICOS	1	20	1	8	1	2	29
S	T.S. TERMALISMO Y BIENESTAR	1	9	1	6		2	15
	C.F. DE GRADO MEDIO	3	61	3	41	10	6	112
	C.F. DE GRADO SUPERIOR	4	73	4	48	5	8	126
	IES VALLE DE CAMARGO	7	134	7	89	15	14	238
M	T. CONDUCCIÓN DE VEHÍCULOS DE TRANSPORTE POR CARRETERA	1	13	1	10		2	23
	C.F. DE GRADO MEDIO	1	13	1	10		2	23
	CENTRO DE CONDUCTORES VILLA	1	13	1	10		2	23
M	T. OBRAS DE INTERIOR, DECORACIÓN Y REHABILITACIÓN	1	13	1	14		2	27
S	T.S. ENERGIAS RENOVABLES	1	20	1	22	4	2	46
	C.F. DE GRADO MEDIO	1	13	1	14		2	27
	C.F. DE GRADO SUPERIOR	1	20	1	22	4	2	46
	FUNDACIÓN LABORAL DE LA CONSTRUCCIÓN	2	33	2	36	4	4	73
	CAMARGO	10	180	10	135	19	20	334

Grado	CICLO FORMATIVO MUNICIPIO	Curso 1º		Curso 2º		sólo FCT y/o Proyecto	Total Ciclo	
		Grs	Alum	Grs	Alum	Alum.	Grs	Alum
M	T. GESTION ADMINISTRATIVA	1	9	1	11	2	2	22
M	T. INSTALACIONES ELECTRICAS Y AUTOMATICAS	1	16	1	6	3	2	25
S	T.S. SISTEMAS ELECTROTECNICOS Y AUTOMATIZADOS	1	17	1	16		2	33
	C.F. DE GRADO MEDIO	2	25	2	17	5	4	47
	C.F. DE GRADO SUPERIOR	1	17	1	16		2	33
	IES SANTA CRUZ	3	42	3	33	5	6	80
	CASTAÑEDA	3	42	3	33	5	6	80
M	T. SISTEMAS MICROINFORMATICOS Y REDES	2	51	1	31	5	3	87
S	T.S. DESARROLLO DE APLICACIONES MULTIPLATAFORMA	1	29	1	11	4	2	44
S	T.S. DESARROLLO DE APLICACIONES WEB	1	29	1	14	5	2	48
	C.F. DE GRADO MEDIO	2	51	1	31	5	3	87
	C.F. DE GRADO SUPERIOR	2	58	2	25	9	4	92
	IES ATAULFO ARGENTA	4	109	3	56	14	7	179
M	T. GESTION ADMINISTRATIVA	1	20	1	22		2	42
M	T. INSTALACIONES ELECTRICAS Y AUTOMATICAS	1	20	1	10	1	2	31
S	T.S. ADMINISTRACION Y FINANZAS	1	30	1	18	3	2	51
S	T.S. AUTOMATIZACIÓN Y ROBÓTICA INDUSTRIAL	1	15	1	12	3	2	30
	C.F. DE GRADO MEDIO	2	40	2	32	1	4	73
	C.F. DE GRADO SUPERIOR	2	45	2	30	6	4	81
	IES JOSE ZAPATERO DOMINGUEZ	4	85	4	62	7	8	154
M	CUIDADOS AUXILIARES DE ENFERMERÍA	1	32			30	1	62
	C.F. DE GRADO MEDIO	1	32			30	1	62
	IES OCHO DE MARZO	1	32			30	1	62
	CASTRO-URDIALES	9	226	7	118	51	16	395
S	T.S. ENSEÑANZA Y ANIMACIÓN SOCIODEPORTIVA	1	30	1	23	4	2	57
	C.F. DE GRADO SUPERIOR	1	30	1	23	4	2	57
	IES VALENTIN TURIENZO	1	30	1	23	4	2	57
	COLINDRES	1	30	1	23	4	2	57
M	T. INSTALACIONES DE PRODUCCION DE CALOR	1	17	1	12	7	2	36
M	T. INSTALACIONES FRIGORIFICAS Y DE CLIMATIZACION	1	15	1	18	4	2	37
S	T.S. EFICIENCIA ENERGETICA Y ENERGIA SOLAR TERMICA	1	10	1	6	3	2	19
S	T.S. MANTENIMIENTO DE INSTALACIONES TERMICAS Y DE FLUIDOS	1	21	1	13	2	2	36
	C.F. DE GRADO MEDIO	2	32	2	30	11	4	73
	C.F. DE GRADO SUPERIOR	2	31	2	19	5	4	55
	IES ESTELAS DE CANTABRIA	4	63	4	49	16	8	128
S	T.S. EDUCACIÓN INFANTIL	1	29				1	29
	C.F. DE GRADO SUPERIOR	1	29				1	29
	IES MARIA TELO	1	29				1	29
M	T. ACTIVIDADES COMERCIALES	1	13	1	9	2	2	24
M	T. CARROCERIA	1	23	1	11	4	2	38
M	T. ELECTROMECHANICA DE VEHICULOS AUTOMOVILES	1	29	1	16	6	2	51
M	T. GESTION ADMINISTRATIVA	1	16	1	7	4	2	27
M	T. INSTALACIONES ELECTRICAS Y AUTOMATICAS	1	8	1	7	1	2	16
S	T.S. ADMINISTRACION Y FINANZAS	1	19	1	17	7	2	43
S	T.S. AUTOMOCION	1	29	1	23	2	2	54
S	T.S. MECATRÓNICA INDUSTRIAL	1	26				1	26
	C.F. DE GRADO MEDIO	5	89	5	50	17	10	156
	C.F. DE GRADO SUPERIOR	3	74	2	40	9	5	123
	SAN JUAN BAUTISTA	8	163	7	90	26	15	279
	CORRALES DE BUELNA (LOS)	13	255	11	139	42	24	436
M	T. SISTEMAS MICROINFORMÁTICOS Y REDES	1	3	1	5		2	8
	C.F. DE GRADO MEDIO	1	3	1	5		2	8
	IES VEGA DE TORANZO	1	3	1	5		2	8
	CORVERA DE TORANZO	1	3	1	5		2	8

Grado	CICLO FORMATIVO MUNICIPIO	Curso 1º		Curso 2º		sólo FCT y/o Proyecto	Total Ciclo		
		Grs	Alum	Grs	Alum		Alum.	Grs	Alum
M	T. CARROCERÍA	1	19	1	10	1	2	30	
M	T. COCINA Y GASTRONOMÍA	1	17	1	12	1	2	30	
M	T. ELECTROMECAÁNICA DE VEHÍCULOS AUTOMOVILES	2	47	1	26	4	3	77	
M	T. GESTIÓN ADMINISTRATIVA	1	26	1	12	6	2	44	
M	T. SERVICIOS EN RESTAURACIÓN	1	11	1	7	1	2	19	
S	T.S. ADMINISTRACIÓN Y FINANZAS	1	26	1	18	1	2	45	
S	T.S. AGENCIAS DE VIAJES Y GESTIÓN DE EVENTOS	1	2				1	2	
S	T.S. AUTOMOCIÓN	1	20	1	18	1	2	39	
S	T.S. DIRECCIÓN DE COCINA	1	7	1	4	6	2	17	
S	T.S. GUÍA, INFORMACIÓN Y ASISTENCIA TURÍSTICAS	1	10	1	4		2	14	
	C.F. DE GRADO MEDIO	6	120	5	67	13	11	200	
	C.F. DE GRADO SUPERIOR	5	65	4	44	8	9	117	
	IES FUENTE FRESNEDO	11	185	9	111	21	20	317	
	LAREDO	11	185	9	111	21	20	317	
M	T. ACTIVIDADES ECUESTRES	1	20	1	22		2	42	
M	T. JARDINERÍA Y FLORISTERÍA	1	14	1	20	1	2	35	
M	T. PRODUCCIÓN AGROECOLÓGICA	1	13	1	9		2	22	
M	T. PRODUCCIÓN AGROPECUARIA	1	21	1	14	1	2	36	
S	T.S. GANADERÍA Y ASISTENCIA EN SANIDAD ANIMAL	1	20	1	21	15	2	56	
S	T.S. GESTIÓN FORESTAL Y DEL MEDIO NATURAL	1	30	1	27	1	2	58	
S	T.S. PAISAJISMO Y MEDIO RURAL	1	9	1	5	1	2	15	
	C.F. DE GRADO MEDIO	4	68	4	65	2	8	135	
	C.F. DE GRADO SUPERIOR	3	59	3	53	17	6	129	
	CENTRO INTEGRADO DE F.P. LA GRANJA	7	127	7	118	19	14	264	
M	T. CARPINTERÍA Y MUEBLE	1	16	1	1		2	17	
M	T. INSTALACIÓN Y AMUEBLAMIENTO	1	5	1	12		2	17	
M	T. INSTALACIONES ELÉCTRICAS Y AUTOMÁTICAS	1	17	1	7		2	24	
S	T.S. ENSEÑANZA Y ANIMACIÓN SOCIODEPORTIVA	1	30	1	20	9	2	59	
S	T.S. SISTEMAS ELECTROTECNICOS Y AUTOMATIZADOS	1	22	1	7	5	2	34	
	C.F. DE GRADO MEDIO	3	38	3	20		6	58	
	C.F. DE GRADO SUPERIOR	2	52	2	27	14	4	93	
	IES RICARDO BERNARDO	5	90	5	47	14	10	151	
M	CUIDADOS AUXILIARES DE ENFERMERÍA	1	29			20	1	49	
M	T. GESTIÓN ADMINISTRATIVA	1	11	1	7	1	2	19	
S	T.S. EDUCACIÓN INFANTIL	1	30	1	30		2	60	
	C.F. DE GRADO MEDIO	2	40	1	7	21	3	68	
	C.F. DE GRADO SUPERIOR	1	30	1	30		2	60	
	TORREANAZ	3	70	2	37	21	5	128	
	MEDIO CUDEYO	15	287	14	202	54	29	543	
M	CONDUCCIÓN DE ACTIVIDADES FÍSICO-DEPORTIVAS EN EL MEDIO NATURAL					1		1	
M	T. GUÍA EN EL MEDIO NATURAL Y DE TIEMPO LIBRE	1	24	1	16		2	40	
	C.F. DE GRADO MEDIO	1	24	1	16	1	2	41	
	IES JESUS DE MONASTERIO	1	24	1	16	1	2	41	
	POTES	1	24	1	16	1	2	41	
M	T. ELECTROMECAÁNICA DE VEHÍCULOS AUTOMOVILES	1	13	1	9	1	2	23	
M	T. GESTIÓN ADMINISTRATIVA	1	12	1	8		2	20	
M	T. MANTENIMIENTO ELECTROMECAÁNICO	1	8	1	8	1	2	17	
M	T. MECANIZADO	1	15	1	9	3	2	27	
S	T.S. ADMINISTRACIÓN Y FINANZAS	1	8	1	14	1	2	23	
S	T.S. PROGRAMACIÓN DE LA PRODUCCIÓN EN FABRICACIÓN MECÁNICA	1	11	1	15	4	2	30	
S	T.S. SISTEMAS ELECTROTECNICOS Y AUTOMATIZADOS	1	16	1	11	3	2	30	
	C.F. DE GRADO MEDIO	4	48	4	34	5	8	87	
	C.F. DE GRADO SUPERIOR	3	35	3	40	8	6	83	
	IES MONTESCLAROS	7	83	7	74	13	14	170	
	REINOSA	7	83	7	74	13	14	170	

Grado	CICLO FORMATIVO MUNICIPIO	Curso 1º		Curso 2º		sólo FCT y/o Proyecto	Total Ciclo	
		Grs	Alum	Grs	Alum	Alum.	Grs	Alum
M	CUIDADOS AUXILIARES DE ENFERMERIA	1	25			15	1	40
	C.F. DE GRADO MEDIO	1	25			15	1	40
	IES JOSE HIERRO	1	25			15	1	40
M	T. FARMACIA Y PARAFARMACIA	1	20				1	20
M	T. GESTION ADMINISTRATIVA	1	11	1	7	2	2	20
	C.F. DE GRADO MEDIO	2	31	1	7	2	3	40
	CORAZON DE MARIA	2	31	1	7	2	3	40
	SAN VICENTE DE LA BARQUERA	3	56	1	7	17	4	80
S	T.S. PROTESIS DENTALES	1	18	1	14		2	32
	C.F. DE GRADO SUPERIOR	1	18	1	14		2	32
	MAESTRIA DENTAL	1	18	1	14		2	32
	SANTA CRUZ DE BEZANA	1	18	1	14		2	32
M	T. ELABORACION DE PRODUCTOS ALIMENTICIOS	1	14	1	14	5	2	33
S	T.S. PROCESOS Y CALIDAD EN LA INDUSTRIA ALIMENTARIA	1	28	1	18	12	2	58
	C.F. DE GRADO MEDIO	1	14	1	14	5	2	33
	C.F. DE GRADO SUPERIOR	1	28	1	18	12	2	58
	IES LOPE DE VEGA	2	42	2	32	17	4	91
	SANTA MARIA DE CAYON	2	42	2	32	17	4	91
M	T. CARROCERIA	1	30	1	13	8	2	51
M	T. ELECTROMECANICA DE VEHICULOS AUTOMOVILES	1	29	1	18	3	2	50
M	T. INSTALACIONES DE TELECOMUNICACIONES	1	25	1	8	4	2	37
M	T. INSTALACIONES ELECTRICAS Y AUTOMATICAS	1	29	1	8	3	2	40
M	T. MANTENIMIENTO Y CONTROL DE LA MAQUINARIA DE BUQUES Y EMBARC.	1	19	1	11	2	2	32
M	T. MECANIZADO	1	30	1	10	5	2	45
S	T.S. AUTOMOCION	1	29	1	25	8	2	62
S	T.S. ELECTROMEDICINA CLINICA	1	18	1	9	3	2	30
S	T.S. MANTENIMIENTO AEROMECANICO DE AVIONES CON MOTOR DE TURBINA	1	20	1	10	18	2	48
S	T.S. MANTENIMIENTO ELECTRONICO	1	19	1	9	3	2	31
S	T.S. MECATRONICA INDUSTRIAL	1	26	1	17	9	2	52
S	T.S. PROGRAMACION DE LA PRODUCCION EN FABRICACION MECANICA	1	29	1	23	12	2	64
S	T.S. SISTEMAS ELECTROTECNICOS Y AUTOMATIZADOS	1	27	1	7	12	2	46
	C.F. DE GRADO MEDIO	6	162	6	68	25	12	255
	C.F. DE GRADO SUPERIOR	7	168	7	100	65	14	333
	CENTRO INTEGRADO DE F.P. Nº 1	13	330	13	168	90	26	588
M	T. ESTETICA Y BELLEZA	2	45	1	29	1	3	75
M	T. GESTION ADMINISTRATIVA	1	27	1	15	2	2	44
M	T. SISTEMAS MICROINFORMATICOS Y REDES	1	32	1	21	3	2	56
S	T.S. ADMINISTRACION DE SISTEMAS INFORMATICOS EN RED	1	28	1	22	9	2	59
S	T.S. ASISTENCIA A LA DIRECCION	1	20	1	18	2	2	40
S	T.S. ESTETICA INTEGRAL Y BIENESTAR	1	24	1	12	4	2	40
	C.F. DE GRADO MEDIO	4	104	3	65	6	7	175
	C.F. DE GRADO SUPERIOR	3	72	3	52	15	6	139
	IES ALISAL	7	176	6	117	21	13	314
M	T. GESTION ADMINISTRATIVA	1	26	1	7	2	2	35
M	T. SISTEMAS MICROINFORMATICOS Y REDES	2	61	2	48	12	4	121
S	T.S. ADMINISTRACION DE SISTEMAS INFORMATICOS EN RED	1	29	1	21	6	2	56
S	T.S. ADMINISTRACION Y FINANZAS	1	31	1	23	7	2	61
S	T.S. ANIMACIONES 3D, JUEGOS Y ENTORNOS INTERACTIVOS	1	19	1	11	5	2	35
S	T.S. DESARROLLO DE APLICACIONES MULTIPLATAFORMA	2	59	2	43	5	4	107
S	T.S. DESARROLLO DE APLICACIONES WEB	1	29	1	25	7	2	61
S	T.S. ILUMINACIÓN, CAPTACIÓN Y TRATAMIENTO DE IMAGEN	1	20	1	15		2	35
S	T.S. PROYECTOS DE EDIFICACION	1	18	1	7		2	25
S	T.S. PROYECTOS DE OBRA CIVIL	1	12	1	4		2	16
	C.F. DE GRADO MEDIO	3	87	3	55	14	6	156
	C.F. DE GRADO SUPERIOR	9	217	9	149	30	18	396
	IES AUGUSTO GONZALEZ DE LINARES	12	304	12	204	44	24	552

Grado	CICLO FORMATIVO MUNICIPIO	Curso 1º		Curso 2º		sólo FCT y/o Proyecto	Total Ciclo	
		Grs	Alum	Grs	Alum	Alum.	Grs	Alum
M	CUIDADOS AUXILIARES DE ENFERMERIA	1	30			20	1	50
M	T. EMERGENCIAS SANITARIAS	1	19	1	15	6	2	40
M	T. FARMACIA Y PARAFARMACIA	2	46	2	35	5	4	86
M	T. OPERACIONES DE LABORATORIO	1	25	1	12	5	2	42
S	T.S. ANATOMIA PATOLOGICA Y CITODIAGNOSTICO	1	23	1	23	4	2	50
S	T.S. DOCUMENTACION Y ADMINISTRACION SANITARIAS	1	23	1	21	2	2	46
S	T.S. HIGIENE BUCODENTAL	1	20	1	12	2	2	34
S	T.S. LABORATORIO CLINICO Y BIOMEDICO	2	48	2	42	5	4	95
S	T.S. LABORATORIO DE ANALISIS Y DE CONTROL DE CALIDAD	1	25	1	22	3	2	50
S	T.S. QUIMICA Y SALUD AMBIENTAL	1	27	1	21	3	2	51
	C.F. DE GRADO MEDIO	5	120	4	62	36	9	218
	C.F. DE GRADO SUPERIOR	7	166	7	141	19	14	326
	IES CANTABRIA	12	286	11	203	55	23	544
M	T. PREIMPRESION DIGITAL	1	23	1	15	1	2	39
S	T.S. ACONDICIONAMIENTO FÍSICO	1	30	1	30	3	2	63
S	T.S. DISEÑO Y EDICION DE PUBLICACIONES IMPRESAS Y MULTIMEDIA	1	24	1	21	8	2	53
S	T.S. ENSEÑANZA Y ANIMACIÓN SOCIODEPORTIVA	1	30	1	22		2	52
	C.F. DE GRADO MEDIO	1	23	1	15	1	2	39
	C.F. DE GRADO SUPERIOR	3	84	3	73	11	6	168
	IES LA ALBERICIA	4	107	4	88	12	8	207
M	T. ACTIVIDADES COMERCIALES	1	17	1	10	4	2	31
S	T.S. COMERCIO INTERNACIONAL	1	23	1	17	6	2	46
S	T.S. GESTION DE VENTAS Y ESPACIOS COMERCIALES	1	20	1	18	2	2	40
S	T.S. MARKETING Y PUBLICIDAD	1	23	1	19	3	2	45
S	T.S. TRANSPORTE Y LOGÍSTICA	1	20	1	21	8	2	49
	C.F. DE GRADO MEDIO	1	17	1	10	4	2	31
	C.F. DE GRADO SUPERIOR	4	86	4	75	19	8	180
	IES LAS LLAMAS	5	103	5	85	23	10	211
M	T. COCINA Y GASTRONOMIA	1	28	1	18	4	2	50
M	T. PANADERIA, REPOSTERIA Y CONFITERIA	1	22	1	17	4	2	43
M	T. SERVICIOS EN RESTAURACION	1	21	1	13	2	2	36
S	T.S. AGENCIAS DE VIAJES Y GESTION DE EVENTOS	1	23	1	7	8	2	38
S	T.S. DIRECCION DE COCINA	1	31	1	15	10	2	56
S	T.S. DIRECCIÓN DE SERVICIOS DE RESTAURACIÓN	1	15	1	6		2	21
S	T.S. GESTIÓN DE ALOJAMIENTOS TURÍSTICOS	1	18	1	9	9	2	36
S	T.S. GUIA, INFORMACION Y ASISTENCIA TURISTICAS	1	8	1	11	4	2	23
	C.F. DE GRADO MEDIO	3	71	3	48	10	6	129
	C.F. DE GRADO SUPERIOR	5	95	5	48	31	10	174
	IES PEÑACASTILLO	8	166	8	96	41	16	303
M	T. ATENCIÓN A PERSONAS EN SITUACIÓN DE DEPENDENCIA	1	23	1	21	7	2	51
S	T.S. ANIMACION SOCIOCULTURAL Y TURISTICA	1	19	1	16	3	2	38
S	T.S. EDUCACION INFANTIL	1	26	1	25	2	2	53
S	T.S. INTEGRACION SOCIAL	1	26	1	24	4	2	54
S	T.S. MEDIACION COMUNICATIVA	1	9	1	11	3	2	23
S	T.S. PROMOCIÓN DE IGUALDAD DE GÉNERO	1	16	1	14		2	30
	C.F. DE GRADO MEDIO	1	23	1	21	7	2	51
	C.F. DE GRADO SUPERIOR	5	96	5	90	12	10	198
	IES SANTA CLARA	6	119	6	111	19	12	249
M	CUIDADOS AUXILIARES DE ENFERMERIA	1	30			23	1	53
M	T. FARMACIA Y PARAFARMACIA	1	30	1	19	2	2	51
M	T. GESTION ADMINISTRATIVA	1	16	1	16		2	32
M	T. PELUQUERIA Y COSMETICA CAPILAR	1	24	1	13	5	2	42
	C.F. DE GRADO MEDIO	4	100	3	48	30	7	178
	ANGELES CUSTODIOS	4	100	3	48	30	7	178

Grado	CICLO FORMATIVO MUNICIPIO	Curso 1º		Curso 2º		sólo FCT y/o Proyecto	Total Ciclo	
		Grs	Alum	Grs	Alum	Alum.	Grs	Alum
M	T. GESTION ADMINISTRATIVA	1	19	1	16	2	2	37
S	T.S. ADMINISTRACION Y FINANZAS	1	22	1	24		2	46
S	T.S. DESARROLLO DE APLICACIONES MULTIPLATAFORMA	1	22	1	21		2	43
S	T.S. DOCUMENTACION Y ADMINISTRACION SANITARIAS	1	22	1	20	2	2	44
M	CUIDADOS AUXILIARES DE ENFERMERIA	1	10				1	10
S	T.S. EDUCACIÓN INFANTIL	1	20				1	20
	C.F. DE GRADO MEDIO	1	19	1	16	2	2	37
	C.F. DE GRADO SUPERIOR	3	66	3	65	2	6	133
	C.F. DE GRADO MEDIO	1	10				1	10
	C.F. DE GRADO SUPERIOR	1	20				1	20
	CEINMARK	6	115	4	81	4	10	200
M	T. GESTION ADMINISTRATIVA	1	12	1	14		2	26
M	T. SISTEMAS MICROINFORMATICOS Y REDES	2	41	1	33	3	3	77
S	T.S. ADMINISTRACION DE SISTEMAS INFORMATICOS EN RED	1	22	1	19	4	2	45
S	T.S. ADMINISTRACION Y FINANZAS	1	19	1	19		2	38
S	T.S. ASISTENCIA A LA DIRECCION	1	18	1	15	2	2	35
S	T.S. DESARROLLO DE APLICACIONES WEB	1	17				1	17
S	T.S. GESTION DE VENTAS Y ESPACIOS COMERCIALES			1	6		1	6
S	T.S. GUIA, INFORMACION Y ASISTENCIA TURISTICAS	1	13	1	4	1	2	18
S	T.S. TRANSPORTE Y LOGÍSTICA	1	15				1	15
	C.F. DE GRADO MEDIO	3	53	2	47	3	5	103
	C.F. DE GRADO SUPERIOR	6	104	5	63	7	11	174
	DECROLY	9	157	7	110	10	16	277
S	T.S. MARKETING Y PUBLICIDAD	1	21	1	17	8	2	46
	C.F. DE GRADO SUPERIOR	1	21	1	17	8	2	46
	EQUIPO FORMACIÓN Y EMPLEO	1	21	1	17	8	2	46
S	T.S. COMERCIO INTERNACIONAL	1	16	1	16	3	2	35
	C.F. DE GRADO SUPERIOR	1	16	1	16	3	2	35
	ESCUELA NEXIAN	1	16	1	16	3	2	35
M	CUIDADOS AUXILIARES DE ENFERMERIA	3	90			50	3	140
M	T. ACTIVIDADES COMERCIALES	1	25	1	21	3	2	49
M	T. GESTION ADMINISTRATIVA	2	33	2	33	2	4	68
S	T.S. ADMINISTRACION Y FINANZAS	2	54	2	47	6	4	107
S	T.S. INTEGRACION SOCIAL	2	57	2	57	1	4	115
	C.F. DE GRADO MEDIO	6	148	3	54	55	9	257
	C.F. DE GRADO SUPERIOR	4	111	4	104	7	8	222
	HERNAN CORTES	10	259	7	158	62	17	479
M	CUIDADOS AUXILIARES DE ENFERMERIA	1	33			23	1	56
M	T. ATENCIÓN A PERSONAS EN SITUACIÓN DE DEPENDENCIA	1	33	1	24	2	2	59
M	T. SISTEMAS MICROINFORMATICOS Y REDES	1	21	1	19	1	2	41
S	T.S. EDUCACION INFANTIL	1	31	1	29	2	2	62
S	T.S. HIGIENE BUCODENTAL	1	31	1	30	1	2	62
	C.F. DE GRADO MEDIO	3	87	2	43	26	5	156
	C.F. DE GRADO SUPERIOR	2	62	2	59	3	4	124
	LOPEZ VICUÑA	5	149	4	102	29	9	280
M	T. INSTALACIONES ELECTRICAS Y AUTOMATICAS	1	29	1	24	8	2	61
M	T. MECANIZADO	1	31	1	25	5	2	61
S	T.S. SISTEMAS DE TELECOMUNICACIONES E INFORMÁTICOS	1	24	1	14	6	2	44
	C.F. DE GRADO MEDIO	2	60	2	49	13	4	122
	C.F. DE GRADO SUPERIOR	1	24	1	14	6	2	44
	MARIA AUXILIADORA	3	84	3	63	19	6	166
M	T. GESTION ADMINISTRATIVA	1	18	1	15		2	33
M	T. INSTALACIONES DE TELECOMUNICACIONES	1	19	1	10		2	29
S	T.S. ADMINISTRACION Y FINANZAS	1	18	1	18		2	36
	C.F. DE GRADO MEDIO	2	37	2	25		4	62
	C.F. DE GRADO SUPERIOR	1	18	1	18		2	36
	PUENTE I	3	55	3	43		6	98

Grado	CICLO FORMATIVO MUNICIPIO	Curso 1º		Curso 2º		sólo FCT y/o Proyecto	Total Ciclo	
		Grs	Alum	Grs	Alum	Alum.	Grs	Alum
M	CUIDADOS AUXILIARES DE ENFERMERIA					14		14
S	T.S. IMAGEN PARA EL DIAGNOSTICO Y MEDICINA NUCLEAR	1	30	1	31		2	61
S	T.S. RADIOTERAPIA Y DOSIMETRIA	1	28	1	28		2	56
	C.F. DE GRADO MEDIO					14		14
	C.F. DE GRADO SUPERIOR	2	58	2	59		4	117
	CIENCIAS RADIOLOGICAS	2	58	2	59	14	4	131
M	T. GUÍA EN EL MEDIO NATURAL Y DE TIEMPO LIBRE	1	26	1	24		2	50
S	T.S. ACONDICIONAMIENTO FÍSICO	1	30	1	26		2	56
	C.F. DE GRADO MEDIO	1	26	1	24		2	50
	C.F. DE GRADO SUPERIOR	1	30	1	26		2	56
	SAN AGUSTIN	2	56	2	50		4	106
	SANTANDER	113	2.661	102	1.819	484	215	4.964
M	CUIDADOS AUXILIARES DE ENFERMERIA	1	32			21	1	53
M	T. INSTALACIONES DE TELECOMUNICACIONES	1	17	1	10	2	2	29
	C.F. DE GRADO MEDIO	2	49	1	10	23	3	82
	IES MARISMAS	2	49	1	10	23	3	82
M	T. PELUQUERÍA Y COSMÉTICA CAPILAR	1	8				1	8
	C.F. DE GRADO MEDIO	1	8				1	8
	IES MARQUES DE MANZANEDO	1	8				1	8
	SANTOÑA	3	57	1	10	23	4	90
M	CUIDADOS AUXILIARES DE ENFERMERIA	1	30			26	1	56
M	T. GESTION ADMINISTRATIVA	1	9	1	7		2	16
	C.F. DE GRADO MEDIO	2	39	1	7	26	3	72
	SANTISIMA VIRGEN DE VALVANUZ	2	39	1	7	26	3	72
	SELAYA	2	39	1	7	26	3	72
M	T. COMERCIALIZACION DE PRODUCTOS ALIMENTARIOS	1	3	1	10		2	13
S	T.S. EDUCACION INFANTIL	1	29	1	30		2	59
S	T.S. INTEGRACION SOCIAL	1	29	1	32	2	2	63
S	T.S. TRANSPORTE Y LOGÍSTICA	1	24	1	22	2	2	48
	C.F. DE GRADO MEDIO	1	3	1	10		2	13
	C.F. DE GRADO SUPERIOR	3	82	3	84	4	6	170
	IES BESAYA	4	85	4	94	4	8	183
M	CUIDADOS AUXILIARES DE ENFERMERIA	1	32			27	1	59
M	T. PLANTA QUIMICA	1	18	1	12	5	2	35
S	T.S. QUIMICA INDUSTRIAL	1	28	1	23	5	2	56
	C.F. DE GRADO MEDIO	2	50	1	12	32	3	94
	C.F. DE GRADO SUPERIOR	1	28	1	23	5	2	56
	IES MANUEL GUTIERREZ ARAGON	3	78	2	35	37	5	150
M	T. CARROCERIA	1	29	1	15	5	2	49
M	T. ELECTROMECANICA DE VEHICULOS AUTOMOVILES	1	29	1	12	3	2	44
M	T. GESTION ADMINISTRATIVA	1	27	1	20	6	2	53
M	T. MECANIZADO	1	27	1	21	3	2	51
M	T. SISTEMAS MICROINFORMATICOS Y REDES	1	30	1	15		2	45
S	T.S. ADMINISTRACION DE SISTEMAS INFORMATICOS EN RED	1	29	1	15	4	2	48
S	T.S. ADMINISTRACION Y FINANZAS	1	29	1	23	5	2	57
S	T.S. DESARROLLO DE APLICACIONES MULTIPLATAFORMA	1	29	1	26	13	2	68
S	T.S. DESARROLLO DE APLICACIONES WEB	1	24	1	15	11	2	50
S	T.S. DISEÑO EN FABRICACIÓN MECÁNICA	1	9	1	12	1	2	22
S	T.S. PROGRAMACION DE LA PRODUCCION EN FABRICACION MECANICA	1	23	1	22	6	2	51
	C.F. DE GRADO MEDIO	5	142	5	83	17	10	242
	C.F. DE GRADO SUPERIOR	6	143	6	113	40	12	296
	IES MIGUEL HERRERO PEREDA	11	285	11	196	57	22	538

Grado	CICLO FORMATIVO MUNICIPIO	Curso 1º		Curso 2º		sólo FCT y/o Proyecto	Total Ciclo	
		Grs	Alum	Grs	Alum	Alum.	Grs	Alum
		M	T. ESTETICA Y BELLEZA	1	29	1	13	
M	T. INSTALACIONES DE TELECOMUNICACIONES	1	24	1	8		2	32
M	T. INSTALACIONES ELECTRICAS Y AUTOMATICAS	1	28	1	17	4	2	49
M	T. PELUQUERIA Y COSMETICA CAPILAR	1	28	1	19	1	2	48
S	T.S. ASESORIA DE IMAGEN PERSONAL Y CORPORATIVA	1	11	1	19	1	2	31
S	T.S. AUTOMATIZACIÓN Y ROBÓTICA INDUSTRIAL	1	19	1	13	13	2	45
S	T.S. ESTETICA INTEGRAL Y BIENESTAR	1	17	1	17	6	2	40
S	T.S. ESTILISMO Y DIRECCION DE PELUQUERIA	1	8	1	8	1	2	17
S	T.S. MANTENIMIENTO ELECTRÓNICO	1	11	1	5		2	16
S	T.S. SONIDO PARA AUDIOVISUALES Y ESPECTÁCULOS	1	20	1	18		2	38
	C.F. DE GRADO MEDIO	4	109	4	57	5	8	171
	C.F. DE GRADO SUPERIOR	6	86	6	80	21	12	187
	IES ZAPATON	10	195	10	137	26	20	358
M	T. GESTION ADMINISTRATIVA	1	22	1	20	1	2	43
M	T. SISTEMAS MICROINFORMATICOS Y REDES	1	23	1	14	3	2	40
S	T.S. ADMINISTRACION Y FINANZAS	1	22	1	18	2	2	42
S	T.S. DESARROLLO DE APLICACIONES WEB	1	18	1	17		2	35
S	T.S. GUIA, INFORMACION Y ASISTENCIA TURISTICAS	1	19	1	16	4	2	39
	C.F. DE GRADO MEDIO	2	45	2	34	4	4	83
	C.F. DE GRADO SUPERIOR	3	59	3	51	6	6	116
	ACADEMIA CRESPO	5	104	5	85	10	10	199
S	T.S. EDUCACION INFANTIL	1	19	1	20		2	39
S	T.S. INTEGRACION SOCIAL			1	12		1	12
	C.F. DE GRADO SUPERIOR	1	19	2	32		3	51
	I.T.E.T.	1	19	2	32		3	51
	TORRELAVEGA	34	766	34	579	134	68	1.479
S	T.S. ANIMACIÓN SOCIOCULTURAL Y TURÍSTICA	1	4	1	3		2	7
	C.F. DE GRADO SUPERIOR	1	4	1	3		2	7
	BAJO DEVA	1	4	1	3		2	7
	VAL DE SAN VICENTE	1	4	1	3		2	7
M	T. GUÍA EN EL MEDIO NATURAL Y DE TIEMPO LIBRE	1	25	1	10		2	35
	C.F. DE GRADO MEDIO	1	25	1	10		2	35
	CALASANZ	1	25	1	10		2	35
	VILLACARRIEDO	1	25	1	10		2	35
MEDIO	Centros Públicos	82	1.766	73	1.028	306	155	3.100
	Centros Concertados	38	815	29	434	199	67	1.448
	Centros Privados	2	36	1	24	14	3	74
	Ciclos Formativos de Grado MEDIO	122	2.617	103	1.486	519	225	4.622
SUPERIOR	Centros Públicos	95	1.994	93	1.513	401	188	3.908
	Centros Concertados	27	605	25	499	55	52	1.159
	Centros Privados	6	145	6	131		12	276
	Ciclos Formativos de Grado SUPERIOR	128	2.744	124	2.143	456	252	5.343
TOTAL	Centros Públicos	177	3.760	166	2.541	707	343	7.008
	Centros Concertados	65	1.420	54	933	254	119	2.607
	Centros Privados	8	181	7	155	14	15	350
	Ciclos Formativos en Cantabria	250	5.361	227	3.629	975	477	9.965

Alumnado de Ciclos Formativos
oferta parcial, modular y distancia
Curso 2022-23

Grado	CICLO FORMATIVO MUNICIPIO	Alumnado matriculado
S	T.S. MECATRÓNICA INDUSTRIAL (Distancia)	131
	IES JOSE DEL CAMPO	131
	AMPUERO	131
M	T. SOLDADURA Y CALDERERÍA (Parcial)	51
M	T. SOLDADURA Y CALDERERÍA (Distancia)	56
S	T.S.CONSTRUCCIONES METÁLICAS (Parcial)	35
	IES NTRA. SRA. DE LOS REMEDIOS	142
	ASTILLERO (EL)	142
M	T. ATENCION A PERSONAS EN SITUACION DE DEPENDENCIA (Modular)	14
	CENTRO DE E.P.A. MARGARITA SALAS	14
	CABEZÓN DE LA SAL	14
S	T.S. EFICIENCIA ENERGETICA Y ENERGIA SOLAR TERMICA (Distancia)	55
	IES ESTELAS DE CANTABRIA	55
M	T. ATENCIÓN A PERSONAS EN SITUACIÓN DE DEPENDENCIA (Parcial)	39
	IES MARÍA TELO	39
	CORRALES DE BUELNA (LOS)	94
S	T.S. DIRECCIÓN DE COCINA (Distancia)	109
S	T.S. DIRECCIÓN DE COCINA (Parcial)	7
	IES FUENTE FRESNEDO	116
	LAREDO	116
M	PRODUCCION AGROECOLOGICA (Distancia)	85
M	PRODUCCION AGROPECUARIA (Distancia)	28
	CENTRO INTEGRADO DE F.P. LA GRANJA	113
S	T.S. DISEÑO Y AMUEBLAMIENTO (Parcial)	37
	IES RICARDO BERNARDO	37
	MEDIO CUDEYO	150
M	T. ATENCION A PERSONAS EN SITUACION DE DEPENDENCIA (Modular)	18
	CENTRO DE E.P.A. DE POTES	18
	POTES	18
M	CUIDADOS AUXILIARES DE ENFERMERIA (Distancia)	39
S	T.S. IMAGEN PARA EL DIAGNOSTICO Y MEDICINA NUCLEAR (Distancia)	72
S	T.S. RADIOTERAPIA Y DOSIMETRIA (Distancia)	61
	ESCUELA TECNICO PROFESIONAL EN CIENCIAS DE LA SALUD CLINICA MOMPIA	172
	SANTA CRUZ DE BEZANA	172
S	T.S. PROCESOS Y CALIDAD EN LA INDUSTRIA ALIMENTARIA (Distancia)	142
	IES LOPE DE VEGA	142
	SANTA MARÍA DE CAYÓN	142
M	T. INSTALACIONES ELECTRICAS Y AUTOMATICAS (Distancia)	60
S	PREVENCION DE RIESGOS PROFESIONALES (Parcial)	21
S	T.S. SISTEMAS ELECTROTÉCNICOS Y AUTOMATIZADOS (Distancia)	106
	CENTRO INTEGRADO DE FORMACIÓN PROFESIONAL Nº 1	187
S	T.S. ADMINISTRACION DE SISTEMAS INFORMATICOS EN RED (Distancia)	81
	IES ALISAL	81
M	T. GESTION ADMINISTRATIVA (Distancia)	115
S	T.S. ADMINISTRACIÓN Y FINANZAS (Distancia)	182
S	T.S. DESARROLLO DE APLICACIONES MULTIPLATAFORMA (Distancia)	114
S	T.S. DESARROLLO DE APLICACIONES WEB (Distancia)	109
	IES AUGUSTO GONZALEZ DE LINARES	520

Grado	CICLO FORMATIVO MUNICIPIO	Alumnado matriculado
M	CUIDADOS AUXILIARES DE ENFERMERIA (Parcial)	64
M	T. EMERGENCIAS SANITARIAS (Distancia)	169
M	T. FARMACIA Y PARAFARMACIA (Distancia)	189
	IES CANTABRIA	422
S	T.S. TRANSPORTE Y LOGÍSTICA (Distancia)	109
	IES LAS LLAMAS	109
M	T. COCINA Y GASTRONOMIA (Distancia)	49
	IES PEÑACASTILLO	49
M	T. ATENCIÓN A PERSONAS EN SITUACIÓN DE DEPENDENCIA (Parcial)	54
M	T. ATENCIÓN A PERSONAS EN SITUACIÓN DE DEPENDENCIA (Distancia)	116
S	T.S. EDUCACION INFANTIL (Distancia)	173
S	T.S. INTEGRACIÓN SOCIAL (Distancia)	197
	IES SANTA CLARA	540
S	T.S. EDUCACIÓN INFANTIL (Distancia)	9
S	T.S. DESARROLLO DE APLICACIONES MULTIPLATAFORMA (Distancia)	12
S	T.S. INTEGRACIÓN SOCIAL (Distancia)	10
	CEINMARK	31
M	CUIDADOS AUXILIARES DE ENFERMERIA (Distancia)	70
S	DIETETICA (Distancia)	26
S	T.S. IMAGEN PARA EL DIAGNOSTICO Y MEDICINA NUCLEAR (Distancia)	104
S	T.S. RADIOTERAPIA Y DOSIMETRIA (Distancia)	63
	CIENCIAS RADIOLÓGICAS	263
S	T.S. COMERCIO INTERNACIONAL (Distancia)	6
S	T.S. TRANSPORTE Y LOGÍSTICA (Distancia)	13
	ESCUELA NEXIAN	19
	SANTANDER	2.221
M	T. COCINA Y GASTRONOMÍA (Parcial)	12
	CENTRO DE E.P.A. BERRIA	12
	SANTOÑA	12
M	CUIDADOS AUXILIARES DE ENFERMERIA (Parcial)	66
	IES MANUEL GUTIERREZ ARAGON	66
M	T. ELECTROMECÁNICA DE VEHÍCULOS AUTOMÓVILES (Distancia)	86
M	T. SISTEMAS MICROINFORMÁTICOS Y REDES (Distancia)	59
	IES MIGUEL HERRERO PEREDA	145
M	CUIDADOS AUXILIARES DE ENFERMERIA (Parcial)	63
	CENTRO DE E.P.A. CALIGRAMA	63
	TORRELAVEGA	274
M	T. ATENCIÓN A PERSONAS EN SITUACIÓN DE DEPENDENCIA (Parcial)	25
S	T.S. EDUCACION INFANTIL (Parcial)	43
	BAJO DEVA	68
	VAL DE SAN VICENTE	68
	C.F. GRADO MEDIO (Distancia)	1.012
	C.F. GRADO MEDIO (Parcial y modular)	406
	C.F. GRADO SUPERIOR (Distancia)	1.508
	C.F. GRADO SUPERIOR (Parcial)	143
	C.F. GRADO MEDIO (Distancia)	109
	C.F. GRADO SUPERIOR (Distancia)	376
	C.F. DISTANCIA / PARCIAL en Cantabria	3.554

**Alumnado de cursos de especialización de
Grado Medio y Superior
Curso 2022-23**

Grado	CURSO DE ESPECIALIZACIÓN	Grs	Alum
	MUNICIPIO		
M	C.ESP. EN INSTALACIÓN Y MANTENIMIENTO DE SISTEMAS CONECTADOS A INTERNET (IoT)	1	1
	C. ESP. DE GRADO MEDIO	1	1
	IES VALLE DE CAMARGO	1	1
	CAMARGO	1	1
S	C.ESP. EN MANTENIMIENTO Y SEGURIDAD EN SISTEMAS DE VEHÍCULOS HÍBRIDOS Y ELECTRICOS	1	6
	C.ESP. DE GRADO SUPERIOR	1	6
	IES FUENTE FRESNEDO	1	6
	LAREDO	1	6
S	C. ESP. EN FABRICACIÓN INTELIGENTE	1	8
	C.ESP. DE GRADO SUPERIOR	1	8
	CENTRO INTEGRADO DE F.P. Nº 1	1	8
S	C. ESP. EN CIBERSEGURIDAD EN ENTORNOS DE LAS TECNOLOGÍAS DE LA INFORMACIÓN	1	10
	C.ESP. DE GRADO SUPERIOR	1	10
	IES ALISAL	1	10
S	C. ESP. EN DESARROLLO DE VIDEOJUEGOS Y REALIDAD VIRTUAL	1	9
	C.ESP. DE GRADO SUPERIOR	1	9
	IES AUGUSTO GONZALEZ DE LINARES	1	9
	SANTANDER	3	27
M	C. ESP. EN MANTENIMIENTO DE VEHÍCULOS HÍBRIDOS Y ELÉCTRICOS	1	7
S	C. ESP. EN INTELIGENCIA ARTIFICIAL Y BIG DATA	1	7
	C. ESP. DE GRADO MEDIO	1	7
	C.ESP. DE GRADO SUPERIOR	1	7
	IES MIGUEL HERRERO PEREDA	2	14
	TORRELAVEGA	2	14
MEDIO	Centros Públicos	2	8
	Cursos de especialización de Grado Medio	2	8
SUPERIOR	Centros Públicos	5	40
	Cursos de especialización de Grado Superior	5	40
TOTAL	Centros Públicos	7	48
	Cursos de especialización en Cantabria	7	48

Alumnado de
Ciclos Formativos de Grado Básico y
Programas de F.P.B.
Curso 2022-23

Alumnos y Unidades en Centros PUBLICOS
Alumnos y Uds. CONCERTADAS en Centros PRIVADOS
Alumnos y Uds. ENTIDADES LOCALES
Alumnos y Uds ENTIDADES PRIVADAS SIN ANIMO DE LUCRO

MODALIDAD	PROGRAMA	1º		2º		Total Programa	
		Grs.	Alum.	Grs.	Alum.	Grs.	Alum.
CFGB	Fabricación y montaje	1	12			1	12
	IES JOSÉ DEL CAMPO	1	12			1	12
	AMPUERO	1	12			1	12
CFGB	Electricidad y electrónica	1	9	1	5	2	14
	IES NUESTRA SEÑORA DE LOS REMEDIOS	1	9	1	5	2	14
	ASTILLERO	1	9	1	5	2	14
CFGB	Aprovechamientos forestales	1	6	1	8	2	14
CFGB	Servicios administrativos	1	8			1	8
	IES FORAMONTANOS	2	14	1	8	3	22
	CABEZON DE LA SAL	2	14	1	8	3	22
PE FPB	Operaciones auxiliares de Lavandería industrial y de proximidad	1	7			1	7
PE FPB	Operaciones auxiliares de Viveros, jardines y centros de jardinería	1	6			1	6
	PARAYAS	2	13			2	13
CFGB	Reforma y mantenimiento de edificios	1	8	1	4	2	12
	FUNDACION LABORAL DE LA CONSTRUCCIÓN	1	8	1	4	2	12
	CAMARGO	3	21	1	4	4	25
CFGB	Electricidad y electrónica	1	3	1	5	2	8
	IES SANTA CRUZ	1	3	1	5	2	8
	CASTAÑEDA	1	3	1	5	2	8
CFGB	Cocina y restauración	1	9	1	5	2	14
	IES ATAULFO ARGENTA	1	9	1	5	2	14
CFGB	Electricidad y electrónica	1	14	1	5	2	19
	IES JOSE ZAPATERO DOMINGUEZ	1	14	1	5	2	19
CFGB	Informática y comunicaciones	1	11	1	16	2	27
	IES OCHO DE MARZO	1	11	1	16	2	27
	CASTRO-URDIALES	3	34	3	26	6	60
CFGB	Informática y comunicaciones	1	9	1	7	2	16
	IES VALENTIN TURIENZO	1	9	1	7	2	16
	COLINDRES	1	9	1	7	2	16
CFGB	Fabricación y montaje	1	5	1	14	2	19
	IES ESTELAS DE CANTABRIA	1	5	1	14	2	19
CFGB	Servicios comerciales	1	12	1	5	2	17
PE FPB	Operaciones básicas de cocina	1	4			1	4
	IES MARÍA TELO	2	16	1	5	3	21
CFGB	Mantenimiento de vehículos	1	13	1	13	2	26
	SAN JUAN BAUTISTA	1	13	1	13	2	26
	CORRALES DE BUELNA (LOS)	4	34	3	32	7	66
CFGB	Cocina y restauración	1	12	1	9	2	21
CFGB	Mantenimiento de vehículos	1	10	1	3	2	13
	IES FUENTE FRESNEDO	2	22	2	12	4	34
PE FPB	Operaciones básicas de cocina	2	15			2	15
	PINTOR MARTIN SAEZ	2	15			2	15
	LAREDO	4	37	2	12	6	49
CFGB	Agrojardinería y composiciones florales	1	14	1	12	2	26
	CENTRO INTEGRADO DE F.P. LA GRANJA	1	14	1	12	2	26
CFGB	Carpintería y mueble	1	4	1	5	2	9
	IES RICARDO BERNARDO	1	4	1	5	2	9
	MEDIO CUDEYO	2	18	2	17	4	35
CFGB	Mantenimiento de vehículos	1	10	1	5	2	15
CFGB	Servicios administrativos	1	8			1	8
	IES MONTESCLAROS	2	18	1	5	3	23
	REINOSA	2	18	1	5	3	23
CFGB	Agrojardinería y composiciones florales	1	6	1	3	2	9
	IES NUEVE VALLES	1	6	1	3	2	9
	REOCIN	1	6	1	3	2	9
CFGB	Electricidad y electrónica	1	9	1	3	2	12
	IES JOSE HIERRO	1	9	1	3	2	12
CFGB	Servicios administrativos	1	5	1	2	2	7
	CORAZON DE MARIA	1	5	1	2	2	7
	SAN VICENTE DE LA BARQUERA	2	14	2	5	4	19

Alumnado de
Ciclos Formativos de Grado Básico y
Programas de F.P.B.
Curso 2022-23

Alumnos y Unidades en Centros PUBLICOS
Alumnos y Uds. CONCERTADAS en Centros PRIVADOS
Alumnos y Uds. ENTIDADES LOCALES
Alumnos y Uds ENTIDADES PRIVADAS SIN ANIMO DE LUCRO

MODALIDAD	PROGRAMA	1º		2º		Total Programa	
		Grs.	Alum.	Grs.	Alum.	Grs.	Alum.
CFGB	Industrias alimentarias	1	10	1	3	2	13
	IES LOPE DE VEGA	1	10	1	3	2	13
	SANTA MARIA DE CAYON	1	10	1	3	2	13
CFGB	Peluquería y estética	1	11	1	9	2	20
	IES ALISAL	1	11	1	9	2	20
CFGB	Informática y comunicaciones	1	6	1	6	2	12
	IES AUGUSTO GONZALEZ DE LINARES	1	6	1	6	2	12
CFGB	Artes gráficas	1	12	1	7	2	19
CFGB	Carpintería y mueble	1	12	1	10	2	22
	IES LA ALBERICIA	2	24	2	17	4	41
CFGB	Cocina y restauración	1	14	1	10	2	24
	IES PEÑACASTILLO	1	14	1	10	2	24
CFGB	Informática de oficina	1	9			1	9
	CENTRO DE E.P.A. ESCUELAS VERDES	1	9			1	9
CFGB	Actividades domésticas y limpieza de edificios	1	9			1	9
CFGB	Peluquería y estética	1	17	1	7	2	24
	ÁNGELES CUSTODIOS	2	26	1	7	3	33
CFGB	Informática y comunicaciones	1	16	1	15	2	31
	CEINMARK	1	16	1	15	2	31
CFGB	Carpintería y mueble	1	7	1	5	2	12
CFGB	Mantenimiento de vehículos	1	13	1	9	2	22
	CENTRO SOCIAL BELLAVISTA-JULIO BLANCO	2	20	2	14	4	34
CFGB	Informática de oficina			1	6	1	6
CFGB	Informática y comunicaciones	1	15	1	12	2	27
CFGB	Servicios administrativos	1	9	1	7	2	16
	DECROLY	2	24	3	25	5	49
PE FPB	Acabados en reprografía y finalización de prod. gráficos y atenc. al cliente	1	8			1	8
	EL MOLINO	1	8			1	8
CFGB	Servicios administrativos	1	11	1	7	2	18
CFGB	Servicios comerciales	1	15	1	9	2	24
	HERNAN CORTES	2	26	2	16	4	42
PE FPB	Agricultura	1	13			1	13
PE FPB	Aplicación de barnices y lacas en elementos de carpintería y mueble	1	13			1	13
PE FPB	Operaciones auxiliares de servicios administrativos y generales	1	15			1	15
	JUAN XXIII	3	41			3	41
CFGB	Fabricación y montaje	1	15	1	9	2	24
	MARIA AUXILIADORA	1	15	1	9	2	24
PE FPB	Operaciones básicas de pisos en alojamientos	1	12			1	12
	PADRE APOLINAR	1	12			1	12
CFGB	Electricidad y electrónica	1	12	1	9	2	21
CFGB	Servicios administrativos	1	10	1	5	2	15
	PUENTE I	2	22	2	14	4	36
	SANTANDER	23	274	17	142	40	416
CFGB	Agrojardinería y composiciones florales			1	5	1	5
	CENTRO DE E.P.A. BERRIA			1	5	1	5
CFGB	Peluquería y estética	1	12	1	7	2	19
	IES MARQUES DE MANZANEDO	1	12	1	7	2	19
	SANTOÑA	1	12	2	12	3	24

Alumnado de Ciclos Formativos de Grado Básico y Programas de F.P.B. Curso 2022-23

Alumnos y Unidades en Centros PUBLICOS
Alumnos y Uds. CONCERTADAS en Centros PRIVADOS
Alumnos y Uds. ENTIDADES LOCALES
Alumnos y Uds ENTIDADES PRIVADAS SIN ANIMO DE LUCRO

MODALIDAD	PROGRAMA	1º		2º		Total Programa	
		Grs.	Alum.	Grs.	Alum.	Grs.	Alum.
CFGB	Cocina y restauración	1	14	1	6	2	20
CFGB	Tapicería y cortinaje	1	10	1	4	2	14
	IES BESAYA	2	24	2	10	4	34
CFGB	Fabricación y montaje	1	10	1	8	2	18
CFGB	Mantenimiento de vehículos	1	15	1	14	2	29
	IES MIGUEL HERRERO PEREDA	2	25	2	22	4	47
CFGB	Electricidad y electrónica	1	16	1	2	2	18
CFGB	Peluquería y estética	1	13	1	8	2	21
	IES ZAPATON	2	29	2	10	4	39
CFGB	Servicios administrativos	1	15	1	16	2	31
	ACADEMIA CRESPO	1	15	1	16	2	31
PE FPB	Operaciones básicas de pisos en alojamientos	2	21			2	21
	DOCTOR FERNANDO ARCE GOMEZ	2	21			2	21
	TORRELAVEGA	9	114	7	58	16	172
CFGB	Actividades agropecuarias	1	3	1	4	2	7
	CALASANZ	1	3	1	4	2	7
	VILLACARRIEDO	1	3	1	4	2	7
	Centros Públicos	33	335	30	209	63	544
CFGB	Centros Concertados	17	193	17	139	34	332
	CFGB	50	528	47	348	97	876
	Centros Públicos	5	32			5	32
PROGRAMA	Centros Concertados	7	82			7	82
	P.E.F.P.B.	12	114			12	114
	Centros Públicos	38	367	30	209	68	576
TOTAL	Centros Concertados	24	275	17	139	41	414
	Centros Educativos	62	642	47	348	109	990

Alumnado de Ciclos Formativos de Grado Básico y Programas de F.P.B. Curso 2022-23

Alumnos y Unidades en Centros PUBLICOS
Alumnos y Uds. CONCERTADAS en Centros PRIVADOS
Alumnos y Uds. ENTIDADES LOCALES
Alumnos y Uds ENTIDADES PRIVADAS SIN ANIMO DE LUCRO

MODALIDAD	PROGRAMA	1º		2º		Total Programa	
		Grs.	Alum.	Grs.	Alum.	Grs.	Alum.
Prog. FPB	Op. Aux. de servicios administrativos y generales	1	10			1	10
FUNDACION NUESTRA SEÑORA DE LA BIEN APARECIDA		1	10			1	10
	AMPUERO	1	10			1	10
Prog. FPB	Actividades auxiliares en viveros, jardines y centros de jardinería	1	9			1	9
Prog. FPB	Operaciones básicas de cocina	1	15			1	15
FUNDACION DIAGRAMA INTERVENCION PSICOSOCIAL		2	24			2	24
	CAMARGO	2	24			2	24
Prog. FPB	Actividades auxiliares en viveros, jardines y centros de jardinería	1	13			1	13
Prog. FPB	Operaciones básicas de cocina	1	11			1	11
AYUNTAMIENTO DE SANTANDER		2	24			2	24
Prog. FPB	Operaciones de fontanería, calefacción-climatización doméstica	1	14			1	14
Prog. FPB	Operaciones auxiliares de fabricación mecánica	1	11			1	11
FUNDACION LABORAL DEL METAL		2	25			2	25
	SANTANDER	4	49			4	49
PROGRAMA	ENTIDADES LOCALES	2	24			2	24
	ENTIDADES PRIVADAS SIN ANIMO DE LUCRO	5	59			5	59
	PROGRAMAS FORMACIÓN PROFESIONAL BÁSICA	7	83			7	83
CFGB Y PROG. FPB	CENTROS PUBLICOS	38	367	30	209	68	576
	CENTROS CONCERTADOS	24	275	17	139	41	414
	ENTIDADES LOCALES	2	24			2	24
	ENTIDADES PRIVADAS SIN ANIMO DE LUCRO	5	59			5	59
	CFGB Y PROG. FPB	69	725	47	348	116	1073



GOBIERNO
de
CANTABRIA

CONSEJERÍA DE EDUCACIÓN Y
FORMACIÓN PROFESIONAL

**Resumen de las Enseñanzas de
Régimen Especial en Cantabria
Curso 2022-23**

Centros PÚBLICOS de la Administración Educativa
Centros PÚBLICOS de la Administración Local o Entidades Locales
Centros CONCERTADOS
Centros PRIVADOS

2022-23			Públicos de la Administración Educativa			Públicos de la Administración Local/Entidades Locales			Total Públicos			Concertado			No concertado			Total Privados			TOTAL CANTABRIA		
			Número de			Número de			Número de			Número de			Número de			Número de					
			CENTROS	GRUPOS	ALUMNOS	CENTROS/ ENTIDADES	GRUPOS	ALUMNOS	CENTROS/ ENTIDADES	GRUPOS	ALUMNOS	CENTROS	GRUPOS	ALUMNOS	CENTROS	GRUPOS	ALUMNOS	CENTROS	GRUPOS	ALUMNOS	CENTROS/ ENTIDADES	GRUPOS	ALUMNOS
ARTES PLÁSTICAS Y DISEÑO	Grado Medio	1º			7				7												7		
		2º			11				11													11	
	Total			1		18			1	18									1			18	
	Grado Superior	1º			28				28			19										19	
		2º			31				31													31	
	Total			1		59			1	59	1	19				1		19	2			78	
	Ens. Super.	1º																				56	
		2º																				53	
		3º																				49	
		4º																				52	
Total																					210		
Total ARTES PLAST Y DISEÑO			1		77			1	77	1	19		1		210	2		229	3		306		
MÚSICA	Elementales		2		586	2		260	4		846										4	846	
	Profesionales		2		475	1		129	3		604										3	604	
	No regladas					1		232	1		232			1		59	1		59	2		291	
Total ENSEÑANZAS DE MUSICA			2		1.061	3		621	5		1.682			1		59	1		59	6		1.741	
DANZA	Elementales					1		10	1		10			4		47	4		47	5		57	
	Profesionales													3		126	3		126	3		126	
	No regladas													9		548	9		548	9		548	
Total ENSEÑANZAS DE DANZA						1		10	1		10			9		721	9		721	10		731	
IDIOMAS	Básico				79				79		1.437											79	1.437
	Intermedio				117				117		2.022											117	2.022
	Avanzado				74				74		1.162											74	1.162
	Distancia										269												269
Otros programas										302												302	
Total ENSEÑANZAS DE IDIOMAS			3	296	5.192			3	296	5.192										3	296	5.192	
DEPORTIVAS	Grado Medio	Nivel 1			169				169						107			107				276	
		Nivel 2			32				32						65			65				97	
	Total			1		201			1	201				4		172	4		172	5		373	
	G. Sup.	Nivel 3			40				40						17			17				57	
Total			1		40			1	40				2		17	2		17	3		57		
Total ENSEÑANZAS DEPORTIVAS			1		241			1	241				4		189	4		189	5		430		

Alumnos en Centros PUBLICOS
Alumnos en Centros CONCERTADOS
Alumnos en Centros PRIVADOS

Grado	CICLO FORMATIVO	1º	2º / 3º	TOTAL	
		Alumnos		Grupos	Alumnos
M	PROCEDIMIENTOS DE JOYERIA ARTISTICA	7	11		18
S	JOYERIA ARTISTICA	14	13		27
S	T.S. ILUSTRACION	14	18		32
	C.F. DE GRADO MEDIO	7	11		18
	C.F. DE GRADO SUPERIOR	28	31		59
	ESCUELA DE ARTE ROBERTO ORALLO	35	42		77
	REOCIN	35	42		77
S	FOTOGRAFIA	7	12	2	19
	C.F. DE GRADO SUPERIOR	7	12	2	19
	ANGELES CUSTODIOS	7	12	2	19
	SANTANDER	7	12	2	19
MEDIO	Centros Públicos	7	11		18
	C.F. de Grado MEDIO	7	11		18
SUPERIOR	Centros Públicos	28	31		59
	Centros Concertados	7	12	2	19
	C.F. de Grado SUPERIOR	35	43	2	78
TOTAL	Centros Públicos	35	42		77
	Centros Concertados	7	12	2	19
	Ciclos Formativos en Cantabria	42	54	2	96

	ENSEÑANZAS SUPERIORES DE DISEÑO	1º	2º	3º	4º	TOTAL	
		Alumnos				Grupos	Alumnos
S	DISEÑO DE MODA	56	53	49	52		210
S	DISEÑO DE INTERIORES						
S	DISEÑO GRÁFICO						
	ENSEÑANZAS SUPERIORES DE DISEÑO	56	53	49	52		210
	CESINE DESIGN & BUSINESS SCHOOL	56	53	49	52		210
TOTAL ENSEÑANZAS SUPERIORES DE DISEÑO		56	53	98	104		210

Enseñanzas de música
Curso 2022--23

Alumnos en Centros PUBLICOS
Alumnos en Centros Públicos de la ADMON. LOCAL
Alumnos en Centros PRIVADOS

DENOMINACIÓN DEL CENTRO	ESPECIALIDAD / INSTRUMENTO	ENSEÑANZAS ELEMENTALES					ENSEÑANZAS PROFESIONALES						ENSEÑANZAS NO REGLADAS			TOTAL	
		1º	2º	3º	4º	TOTAL	1º	2º	3º	4º	5º	6º	TOTAL	Música y mov.	Espec.		TOTAL
CONSERVATORIO PROFESIONAL DE MÚSICA JESUS DE MONASTERIO SANTANDER	ACORDEÓN	2	4			6	5	3		2			10				16
	CANTO						4		2	2	2	2	12				12
	CLARINETE	5	5	1		11	3	3	2	2	1	5	16				27
	CLAVE		2		2	4	1				1	2	4				8
	CONTRABAJO	4	5	2	1	12	1				2	1	4				16
	FAGOT		3	1	1	5	2		2	1	1	2	8				13
	FLAUTA TRAVESERA	5	6	3	2	16	4	1	4	4	4	4	21				37
	GUIARRA	6	4	5	3	18	2	6	2	2	2	3	17				35
	INS. CUERDA PULSADA (ICPRB)						2			2	1		5				5
	OBOE		3	2	1	6	2	1	1		1		5				11
	ORGANO								2	3	3	1	9				9
	PERCUSIÓN	4	3	1	1	9	1	2	2	1	1	1	8				17
	PIANO	46	39	22	27	134	13	12	11	11	12	25	84				218
	SAXOFÓN	4	7		2	13	1	2		1	1	1	6				19
	TROMBÓN	1	2	2	2	7		2		2		2	6				13
	TROMPA	1	4	1	3	9	1	1	1			1	4				13
	TROMPETA	3	2	3	2	10	2	3	1		2	1	9				19
	TUBA		3		1	4	1		1				2				6
	VIOLA	4	4	3	5	16	3		1	4		4	12				28
	VIOLIN	16	17	13	6	52	10	6	5	6	6	6	39				91
VIOLONCHELO	5	6	3	3	17	2	2	2	2	3	3	14				31	
TOTAL	106	119	62	62	349	60	44	39	45	43	64	295				644	
CONSERVATORIO DE MÚSICA DE GRADO ELEMENTAL Y PROFESIONAL Nº 1 TORRELAVEGA	CANTO						3	1	4	3	2	2	15				15
	CLARINETE	4	4	4	2	14	2	3	3	3	2	13					27
	CONTRABAJO	3	2	1	2	8				1			1				9
	FAGOT	4	1	1	2	8		1		1	1	1	4				12
	FLAUTA TRAVESERA	5	2	2	2	11		3	2	2	2	1	10				21
	GUIARRA	5	4	5	5	19	3	4	1		1	1	10				29
	OBOE	3	5	1	2	11			1			1	2				13
	PERCUSIÓN	3	7	2	4	16	1	3			2		6				22
	PIANO	14	15	10	13	52	9	9	4	5	1	3	31				83
	SAXOFÓN	2	4	1	3	10		1	2		1		4				14
	TROMBÓN	3	1	2	3	9	2		1		2		5				14
	TROMPA	3	3	2		8			2	1	1		4				12
	TROMPETA	2	3	3	2	10		1	1	1	1	1	5				15
	TUBA	1	1	2		4		1		2	2	3	8				12
	VIOLA	3	5		3	11	2	4	4	1	2		13				24
	VIOLIN	9	7	9	7	32	7	4	7	3	2	2	25				57
	VIOLONCHELO	3	3	4	4	14	2	1	1	1	2	2	9				23
	GUIARRA ELECTRICA						3	1	3	1	1	1	10				10
	BAJO ELECTRICO						3			1			4				4
	ANALISIS											1	1				1
TOTAL	67	67	49	54	237	37	37	36	26	25	19	180				417	

DENOMINACIÓN DEL CENTRO	ESPECIALIDAD / INSTRUMENTO	ENSEÑANZAS ELEMENTALES					ENSEÑANZAS PROFESIONALES						ENSEÑANZAS NO REGLADAS			TOTAL		
		1º	2º	3º	4º	TOTAL	1º	2º	3º	4º	5º	6º	TOTAL	Música y mov.	Espec.		TOTAL	
CONSERVATORIO MUNICIPAL AYUNTAMIENTO PIÉLAGOS	CLARINETE				1	1												1
	GUIARRA	3	3		1	7												7
	PERCUSIÓN	1			3	4												4
	PIANO	8	5	4	6	23												23
	SAXOFON	1		1	1	3												3
	VIOLÍN	3		1		4												4
	VIOLONCHELO	1				1												1
	TOTAL	17	8	6	12	43												43
CONSERVATORIO PROFESIONAL DE MÚSICA ATAULFO ARGENTA SANTANDER	ACORDEÓN	2	2	3	2	9	1	1		1				3				12
	CANTO								1				3					5
	CLARINETE	4	4	1	2	11	4	3		1		1	9					20
	CONTRABAJO		4	2	4	10	1	1		1			3					13
	FAGOT	1		1	1	3		1	3		1		5					8
	FLAUTA TRAVESERA	2	2	2	1	7	1	2	3	1	1	2	10					17
	GUIARRA	8	4	3	4	19	3	3	2	2	2	3	15					34
	OBOE	3		2	1	6	2	2	1		2	1	8					14
	PERCUSIÓN	8	3	1		12	1		2		2	2	7					19
	PIANO	14	12	9	15	50	11	7	8	3	2	1	32					82
	SAXOFÓN	1	4	1	2	8				1		1	2					10
	TROMBÓN	1	1		1	3		2	1				3					6
	TROMPA			2		2	1		2				3					5
	TROMPETA	2	1	1		4	1	3				1	5					9
	TUBA		1		3	4	1	1				2	4					8
	VIOLA	4	2	4	1	11		2				2	4					15
	VIOLÍN	15	9	8	13	45	1		3		1	1	6					51
	VIOLONCHELO	3	5	4	1	13		1	3	1			5					18
TOTAL	68	54	44	51	217	28	30	28	12	11	20	129					346	
ESCUELA MUNICIPAL DE MUSICA AYTO. PIELAGOS													25	207	232		232	
	TOTAL												25	207	232		232	
CASA DE LA MÚSICA - MIENGO													9	50	59		59	
	TOTAL												9	50	59		59	

TOTAL Centros Públicos	173	186	111	116	586	97	81	75	71	68	83	475					1061
TOTAL Centros públicos de Admón. Local	85	62	50	63	260	28	30	28	12	11	20	129	25	207	232		621
TOTAL Centros privados													9	50	59		59
TOTAL CANTABRIA	258	248	161	179	846	125	111	103	83	79	103	604	34	257	291		1.741

Enseñanzas de la danza
Curso 2022-23

Alumnos en Centros Públicos de la ADMON. LOCAL

Alumnos en Centros PRIVADOS

CENTROS	ENSEÑANZAS ELEMENTALES	ENSEÑANZAS PROFESIONALES					ENSEÑANZAS NO REGLADAS	TOTAL
		Contemporánea	Española	Clásica	Flamenco	TOTAL		
COVADONGA VIADERO							67	67
ASTILLERO (EL)							67	67
DANTEA							29	29
CAMARGO							29	29
SIGLO XXI	10							
CASTRO-URDIALES	10							10
CONTRATEMPO							157	157
CORRALES DE BUELNA (LOS)							157	157
ESCUELA MUNICIPAL								
PIÉLAGOS								
ALEXMAR	11		31	22		53		64
SANTA CRUZ DE BEZANA	11		31	22		53		64
ARMENGOU	12						103	115
BELIN CABRILLO	6			43		43	49	98
MANCINA	18				30	30	23	71
M ^ª LUISA MARTIN HORGA							40	40
OLGA FUENTES							50	50
RAQUEL MARTINEZ							30	30
SANTANDER	36			43	30	73	295	404
Centros y escuelas municipales	10							
Centros y escuelas Privados	47		31	65	30	126	548	721
Total CANTABRIA	57		31	65	30	126	548	721



Enseñanzas de las Escuelas Oficiales de Idiomas
Curso 2022-23

		NIVEL BÁSICO						NIVEL INTERMEDIO						NIVEL AVANZADO						ALUM. OTROS PROGRAMAS					TOTAL		
		A1		A2		TOTAL		B1		B2		TOTAL		C1		C2		TOTAL		C A P E	C A L	E R A M U S +	C O N S E R .	T O T A L			
		Gr.	Alum.	Gr.	Alum.	Gr.	Alum.	Gr.	Alum.	Gr.	Alum.	Gr.	Alum.	Gr.	Alum.	Gr.	Alum.	Gr.	Alum.						Gr.	Alum.	Gr.
E.O.I. LAREDO	Inglés	2	79	2	33	4	112	3	58	8	106	11	164	5	59	2	19	7	78		15	20		35	22	389	
	Inglés-Castro	1	10	1	14	2	24	1	27	2	39	3	66	2	36	1	12	3	48						8	138	
	Inglés-Santoña	1	7	1	6	2	13	1	14	1	13	2	27												4	40	
	Francés	1	16	1	9	2	25	1	16	2	12	3	28	1	9			1	9						6	62	
	Francés-Castro	1	10	1	1	2	11	1	11			1	11												3	22	
	Alemán	2	14	1	6	3	20	1	6	2	4	3	10												6	30	
	TOTAL	8	136	7	69	15	205	8	132	15	174	23	306	8	104	3	31	11	135		15	20		35	49	681	
	Inglés a distancia		4		2		6		6		7		13														19
	Inglés a distancia Castro		5		7		12		5		21		26														38
TOTAL	8	145	7	78	15	223	8	143	15	202	23	345	8	104	3	31	11	135		15	20		35	49	738		
E.O.I. SANTANDER	Inglés	7	253	5	167	12	420	10	270	24	567	34	837	21	460	8	133	29	593	29	51	66		146	75	1.996	
	Inglés-Astillero	1	9	1	10	2	19	1	22	2	37	3	59	2	26			2	26						7	104	
	Inglés-Bezana	1	18	1	10	2	28	1	24	4	52	5	76	2	22			2	22						9	126	
	Francés	5	131	4	72	9	203	4	80	5	93	9	173	5	83	1	24	6	107	12				12	24	495	
	Alemán	4	60	3	41	7	101	2	20	3	29	5	49	3	24			3	24				5	5	15	179	
	Italiano	3	95	3	39	6	134	2	24	2	38	4	62	3	45			3	45	10			5	15	13	256	
	Portugués	2	38	1	14	3	52	1	11	2	6	3	17	2	9			2	9						8	78	
	TOTAL	23	604	18	353	41	957	21	451	42	822	63	1.273	38	669	9	157	47	826	51	51	66	10	178	151	3.234	
	Inglés a distancia		24		18		42		41		64		105														147
TOTAL	23	628	18	371	41	999	21	492	42	886	63	1.378	38	669	9	157	47	826	51	51	66	10	178	151	3.381		
E.O.I. TORRELAVEGA	Inglés	6	67	6	57	12	124	5	103	12	197	17	300	8	129	2	30	10	159		35	28		63	39	646	
	Inglés-Potes	1	6	1	2	2	8	1	4	2	11	3	15												5	23	
	Inglés-Reinosa	1	17	1	11	2	28	1	16	2	35	3	51	2	21			2	21						7	100	
	Francés	2	47	2	21	4	68	2	20	3	23	5	43	2	14			2	14	26				26	11	151	
	Alemán	2	26	1	21	3	47	1	18	2	16	3	34	2	7			2	7						8	88	
	TOTAL	12	163	11	112	23	275	10	161	21	282	31	443	14	171	2	30	16	201	26	35	28		89	70	1.008	
	Inglés a distancia		10		13		23		15		27		42														65
TOTAL	12	173	11	125	23	298	10	176	21	309	31	485	14	171	2	30	16	201	26	35	28		89	70	1.073		
TOTAL E.O.I.s	Inglés	21	466	19	310	40	776	24	538	57	1.057	81	1.595	42	753	13	194	55	947	29	101	114		244	176	3.562	
	Francés	9	204	8	103	17	307	8	127	10	128	18	255	8	106	1	24	9	130	38				38	44	730	
	Alemán	8	100	5	68	13	168	4	44	7	49	11	93	5	31			5	31				5	5	29	297	
	Italiano	3	95	3	39	6	134	2	24	2	38	4	62	3	45			3	45	10			5	15	13	256	
	Portugués	2	38	1	14	3	52	1	11	2	6	3	17	2	9			2	9						8	78	
	TOTAL	43	903	36	534	79	1.437	39	744	78	1.278	117	2.022	60	944	14	218	74	1.162	77	101	114	10	302	270	4.923	
Inglés a distancia		43		40		83		67		119		186														269	
TOTAL	43	946	36	574	79	1.520	39	811	78	1.397	117	2.208	60	944	14	218	74	1.162	77	101	114	10	302	270	5.192		

Enseñanzas deportivas
Curso 2022-23

Alumnos en centros PÚBLICOS

Alumnos en centros PRIVADOS

Grado	CICLO FORMATIVO	Primer nivel	Segundo nivel	Tercer nivel	TOTAL	
		Alumnos			Grupos	Alumnos
M	MEDIA MONTAÑA		29			29
M	ESCALADA		10			10
M	SENDERISMO	56				56
	C.F. DE GRADO MEDIO	56	39			95
	CENTRO DE ESTUDIOS DEPORTIVOS (CEDEC)	56	39			95
	CAMALEÑO	56	39			95
M	SALTO, DOMA Y CONCURSO COMPLETO	19	12			31
M	RESISTENCIA, ORIENTACIÓN Y TURISMO ECUESTRE					
S	DOMA CLÁSICA, SALTO DE OBSTÁCULOS, CONCURSO COMPLETO...			9		9
	C.F. DE GRADO MEDIO	19	12			31
	C.F. DE GRADO SUPERIOR			9		9
	CLUB DEPORTIVO C.A.F.C.A.	19	12	9		40
	CASTRO-URDIALES	19	12	9		40
M	BARRANCOS		13			13
M	ESPELEOLOGÍA	7	1			8
M	SENDERISMO	6				6
	C.F. DE GRADO MEDIO	13	14			27
	ESCUELA DE ESPELEOLOGÍA	13	14			27
	RAMALES DE LA VICTORIA	13	14			27
M	ATLETISMO	7				7
M	FÚTBOL	19	13			32
M	JUDO Y DEFENSA PERSONAL	11				11
M	VELA CON APAREJO FIJO Y APAREJO LIBRE	17	2			19
M	BLOQUE COMÚN.	115	17			132
S	ATLETISMO			14		14
S	FÚTBOL			20		20
S	JUDO Y DEFENSA PERSONAL			6		6
	C.F. DE GRADO MEDIO	169	32			201
	C.F. DE GRADO SUPERIOR			40		40
	IES VILLAJUNCO	169	32	40		241
	SANTANDER	169	32	40		241
M	PIRAGÜISMO DE AGUAS TRANQUILAS	19				19
S	PIRAGÜISMO DE AGUAS TRANQUILAS			8		8
	C.F. DE GRADO MEDIO	19				19
	C.F. DE GRADO SUPERIOR			8		8
	ESCUELA DE ENS. DEP. EL MAZO-CANTABRIA MULTISPORT	19		8		27
	VOTO	19		8		27
TOTAL G. MEDIO	Centros Públicos	169	32			201
	Centros Privados	107	65			172
	TOTAL GRADO MEDIO	276	97			373
TOTAL G. SUPERIOR	Centros Públicos			40		40
	Centros Privados			17		17
	TOTAL GRADO SUPERIOR			57		57
TOTAL	CANTABRIA	276	97	57		430