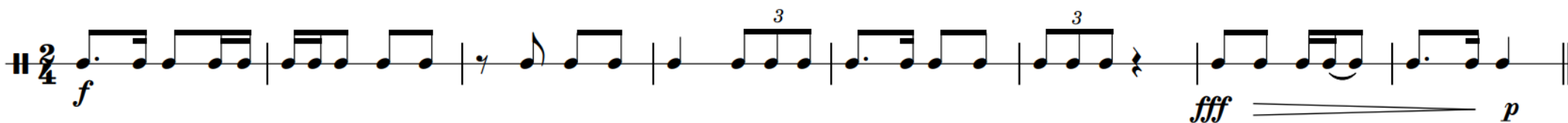
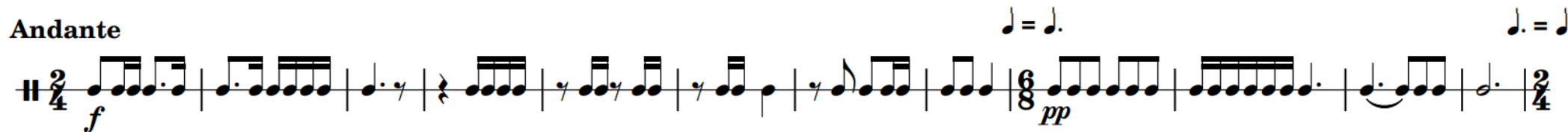


ORDEN EDU/2/2022, DE 18 DE ENERO, QUE ESTABLECE LAS BASES Y CONVOCA PROCEDIMIENTOS SELECTIVOS PARA EL INGRESO EN EL CUERPO DE MAESTROS, ASÍ COMO PARA LA ADQUISICIÓN DE NUEVAS ESPECIALIDADES, Y SE EFECTÚA LA CONVOCATORIA PARA LA ELABORACIÓN DE LISTAS DE PERSONAS ASPIRANTES A DESEMPEÑAR PUESTOS EN RÉGIMEN DE INTERINIDAD EN DICHO CUERPO, ASÍ COMO CONVOCATORIA EXTRAORDINARIA PARA INCORPORAR ASPIRANTES A LISTAS DE ESPECIALIDADES NO CONVOCADAS (BOC DE 26 DE ENERO).

Cuerpo: MAESTROS

Especialidad: MÚSICA

## LECTURA RÍTMICA MODELO 1



ORDEN EDU/2/2022, DE 18 DE ENERO, QUE ESTABLECE LAS BASES Y CONVOCA PROCEDIMIENTOS SELECTIVOS PARA EL INGRESO EN EL CUERPO DE MAESTROS, ASÍ COMO PARA LA ADQUISICIÓN DE NUEVAS ESPECIALIDADES, Y SE EFECTÚA LA CONVOCATORIA PARA LA ELABORACIÓN DE LISTAS DE PERSONAS ASPIRANTES A DESEMPEÑAR PUESTOS EN RÉGIMEN DE INTERINIDAD EN DICHO CUERPO, ASÍ COMO CONVOCATORIA EXTRAORDINARIA PARA INCORPORAR ASPIRANTES A LISTAS DE ESPECIALIDADES NO CONVOCADAS (BOC DE 26 DE ENERO).

Cuerpo: MAESTROS

Especialidad: MÚSICA

## LECTURA RÍTMICA MODELO 2

Andante



The musical notation consists of two staves. The first staff is in 4/4 time, marked 'Andante', and begins with a forte (*f*) dynamic. It contains a series of eighth and sixteenth notes, followed by a half note, and ends with a piano (*pp*) dynamic. The second staff is in 2/4 time, marked 'Andante', and begins with a fortissimo (*fff*) dynamic. It contains a series of eighth and sixteenth notes, followed by a half note, and ends with a pianissimo (*ppp*) dynamic. The notation includes various rhythmic values, rests, and dynamic markings.